

WINDOWS : Installation & connexion à Filezilla (Accès au serveur)

Qu'apprends-tu avec cet article ?

Tu apprends comment sauvegarder **les émissions de Kla.TV sur ton propre disque dur via l'accès à nos serveurs**. Ces émissions sont classées par date ou par thème et en différentes qualités. Tu apprends également comment trouver des émissions spécifiques dans des documents téléchargés en utilisant des mots-clés.

Vidéo explicative : (12min)

- Sous-titres générés automatiquement -

https://video.elaion-verlag.ch?video_by_id=ClfVOt28VqJ8

Nous vous recommandons de regarder d'abord la vidéo afin de mieux comprendre les instructions écrites.

Instructions écrites :

1. Accès au serveur :

- Va sur la page kla.tv/sichern
- Va ? sur "**Accès au serveur**" (voir l'image ci-dessous)→ et choisis ? la **qualité** souhaitée
- ? la flèche rouge indique l'espace libre dont tu as besoin sur ton disque dur. Ajuste la qualité en conséquence.

- Ensuite, tu as besoin du programme « FileZilla ». Pour l'installer, clique sur ? **"FileZilla"**

The screenshot shows the FileZilla website interface with three main sections and numbered annotations:

- 1. Sélectionnez le type de téléchargement :**
 - Peer-to-Peer (Programme de téléchargement - Kila.TV)
 - Accès au serveur** (Accès par un logiciel du PC (SFTP, FTP)) - **1**
 - Liste des vidéos (Télécharger les vidéos une par une)
- 2. Sélectionnez la qualité de la vidéo :**
 - Vidéo**
 - Fichier original
 - Haute qualité - 1080p** - **2**
 - Haute qualité - 720p
 - Moyenne qualité - 480p
 - Qualité modérée - 360p
 - Basse qualité - 180p
 - Audio**
 - Haute qualité - 320k
 - Moyenne qualité - 192k
 - Basse qualité - 96k
 - Document**
 - Fichier texte - pdf
 - Fichier texte - doc
- 3. Liste des liens pour les vidéos à télécharger:**
 - Chemin d'accès au serveur: sftp://ch1.mirror
 - Utilisateur: fr_1080p
 - Mot de passe: fr_1080p
 - i Größe: 695.04 GB** - **3**
 - Sie benötigen ein Programm auf Ihrem Computer - zum Beispiel **FileZilla** - **4**
 - Crypté Connexion standard SFTP-Port 22.

- → **ASTUCE** : il n'est pas possible de sélectionner plusieurs choses en même temps. Dans cet article, tu apprendras comment enregistrer plusieurs qualités dans la même structure de dossier : clique ici → **Télécharger plusieurs qualités**

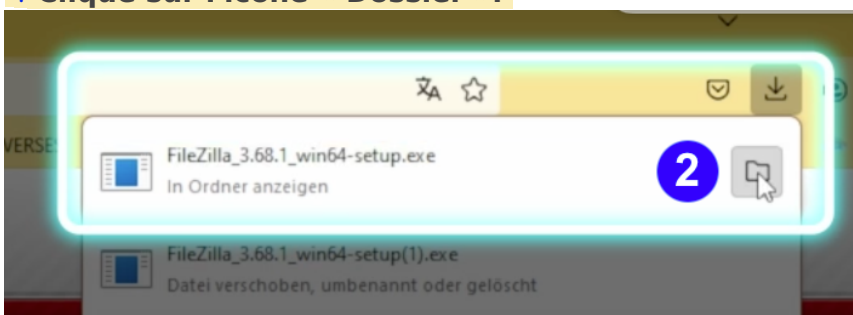
2. Installer Filezilla :

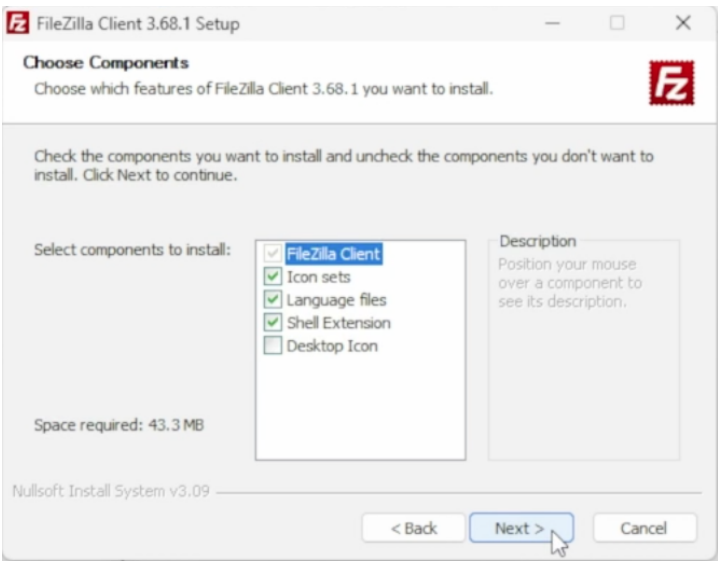
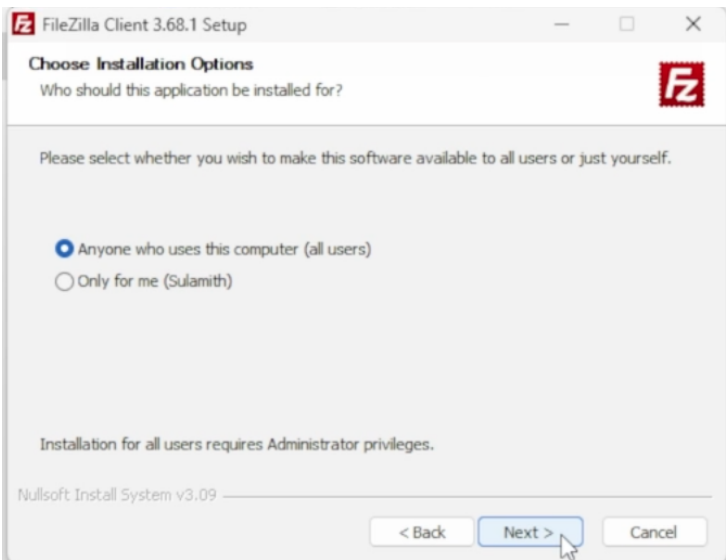
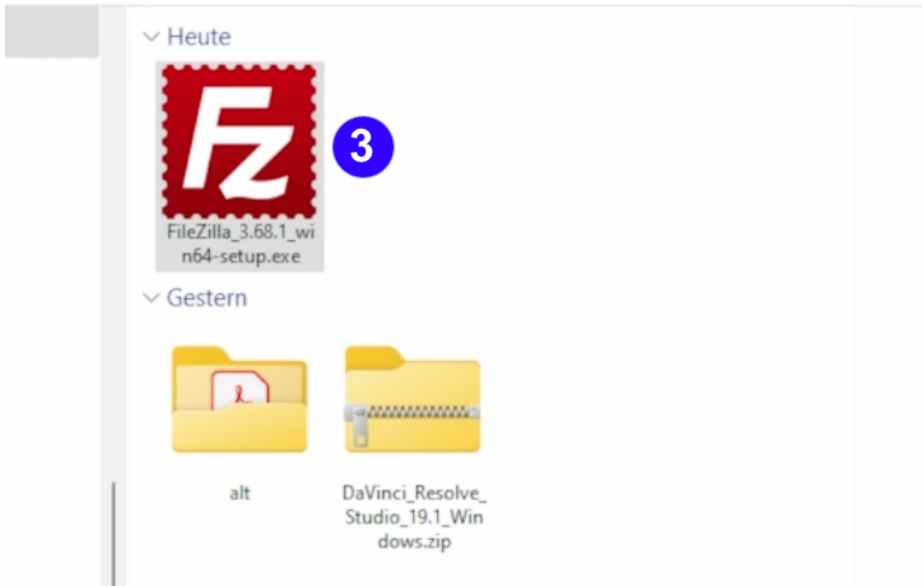
(Les images sont en allemands mais correspondent en français)

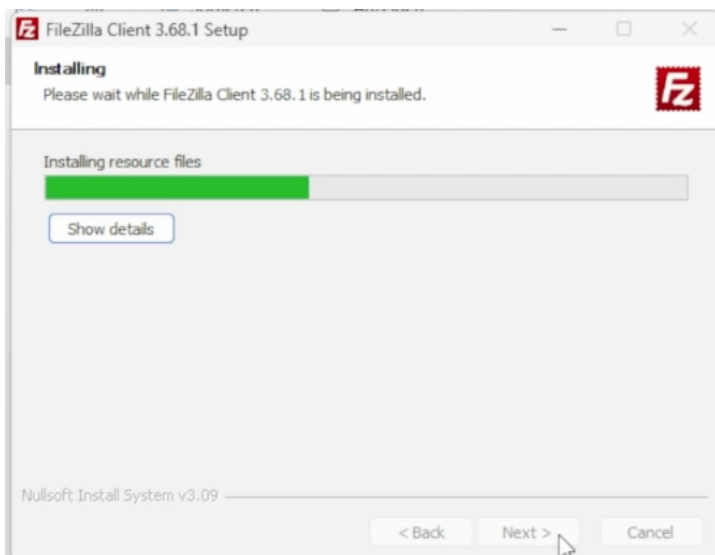
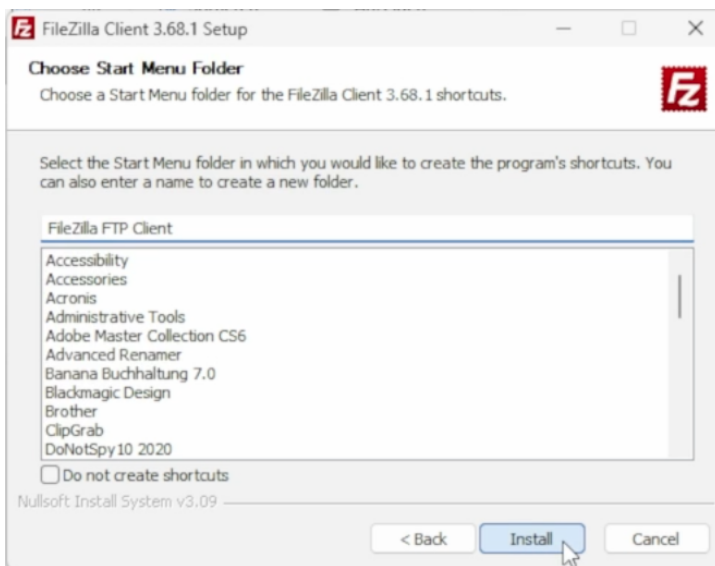
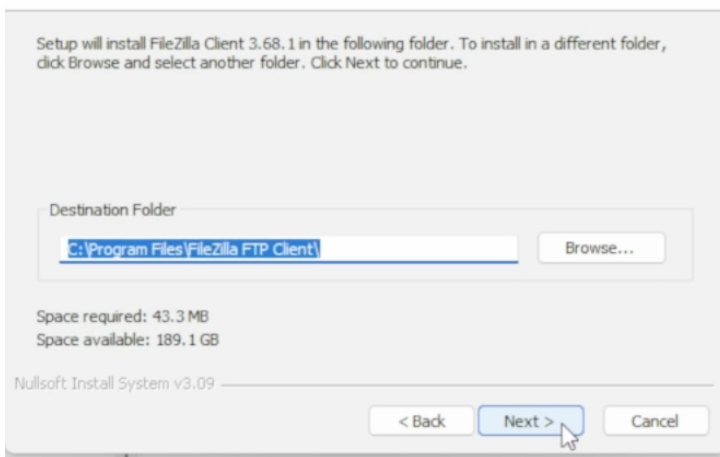
- Choisis ? **"Windows (64bit x86)"** → Le fichier d'installation se téléchargera automatiquement



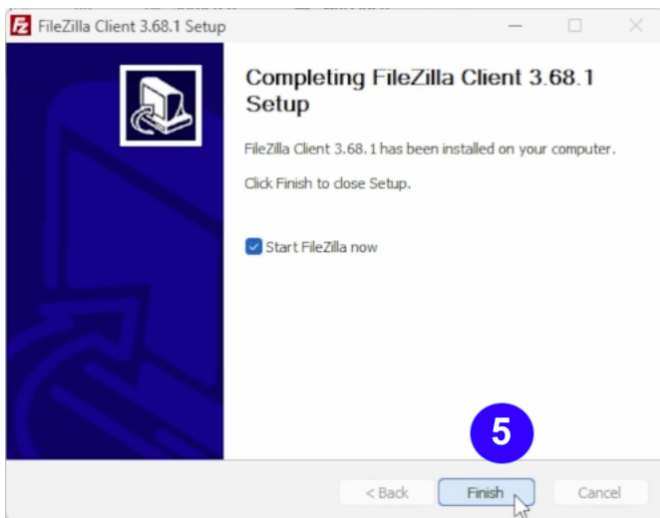
- ? Cliquez sur l'icône « Dossier ».





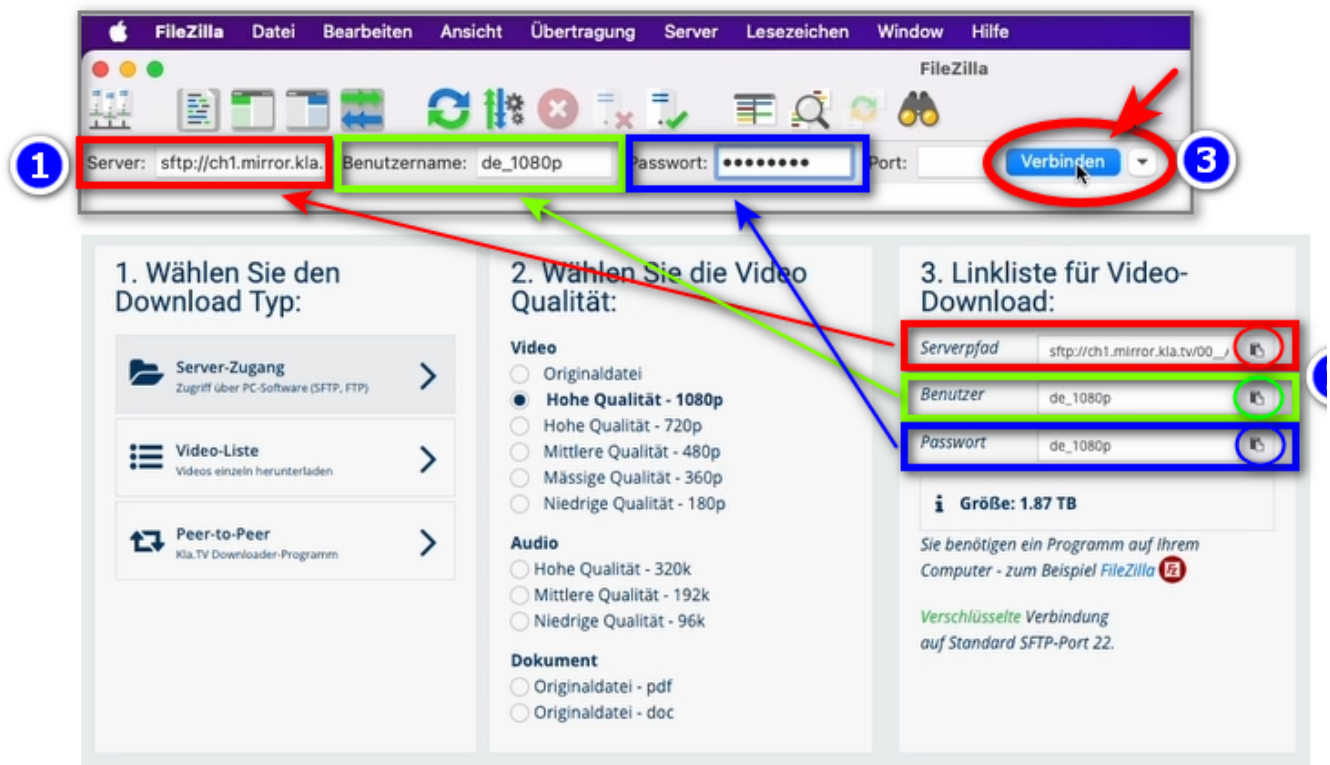


- ? **Démarre FileZilla** en cliquant sur « **Finish** ».

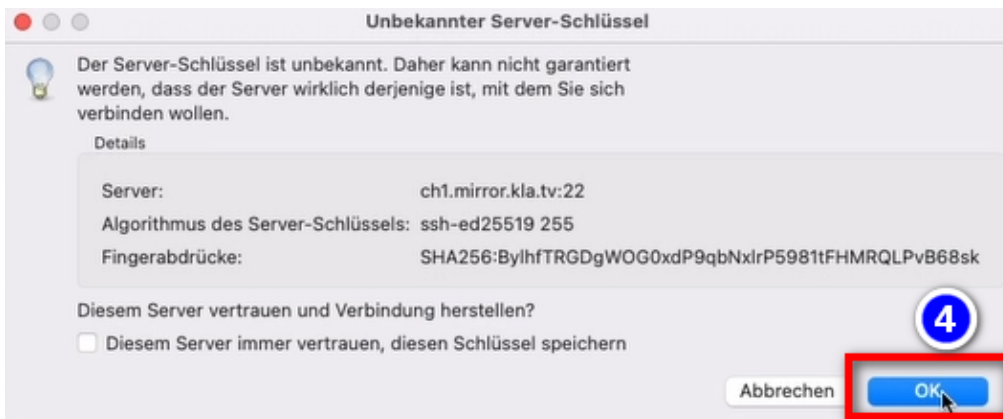
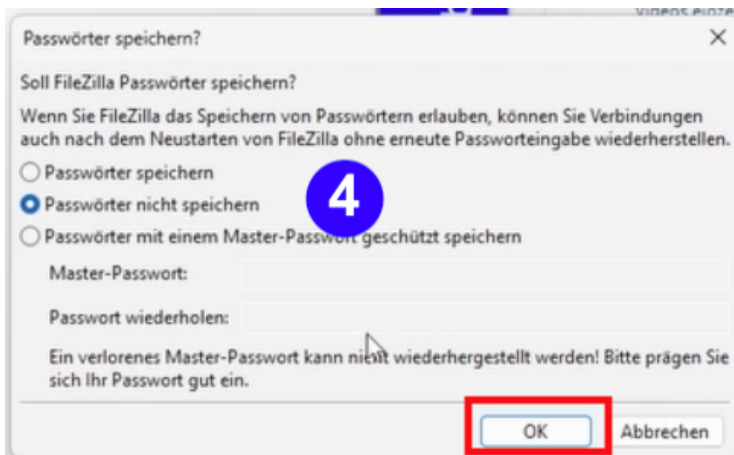


3. Paramétrer FileZilla :

- Copier dans ? **FileZilla les données du serveur** que tu trouves sur la page web ? kla.tv/sichern → ensuite sur ? cliquer sur « Connexion rapide » :
(Cliquer sur l'icône « copier » entourée d'un cercle et coller dans FileZilla avec ctrl + V)



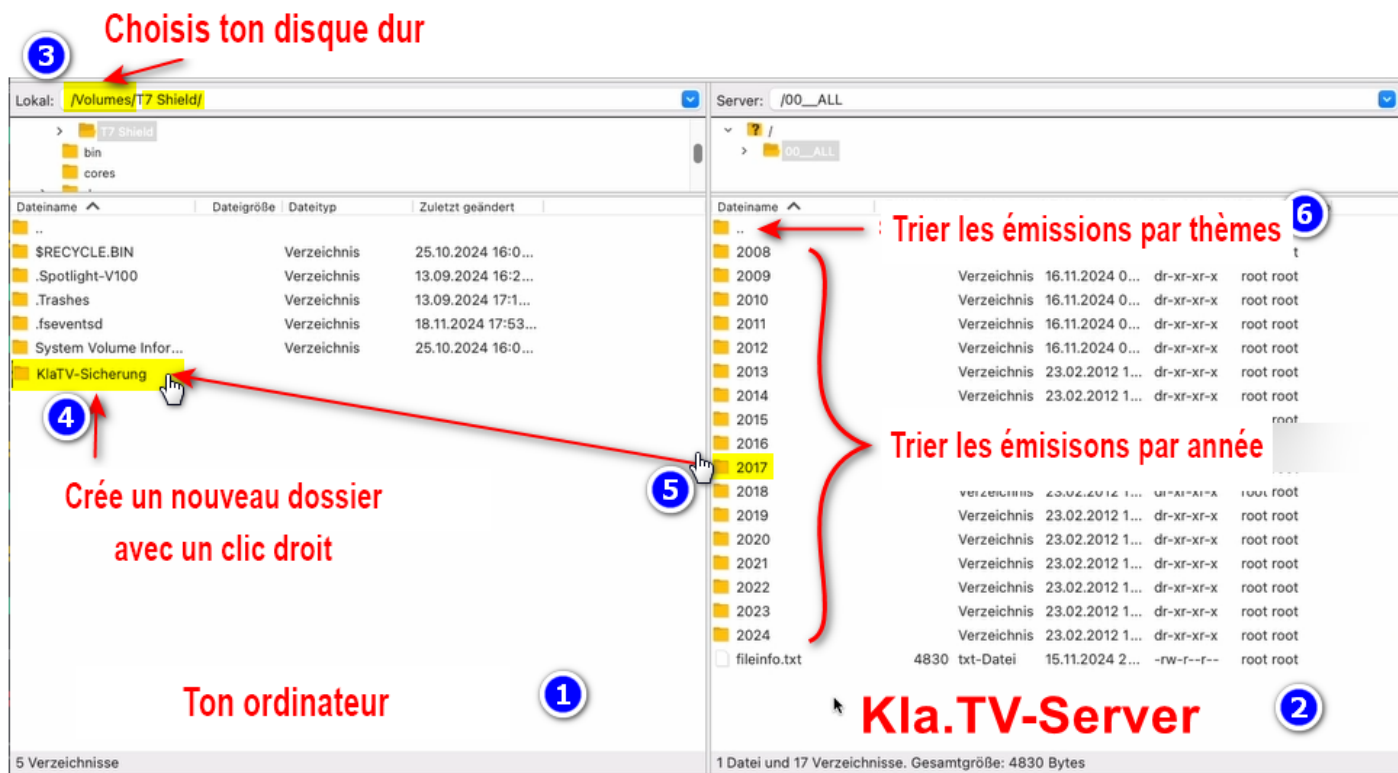
- ? Deux messages apparaissent. Cliquez sur « **Ne pas enregistrer les mots de passe** », puis sur « **OK** ».



4. Sauvegarder les émissions :

- ? A gauche, tu vois **ton** ordinateur, ? à droite le serveur de Kla.TV
- Navigue à gauche ? sur **ton disque dur**. (Sélectionne ton disque dur)
- Crée ? **un nouveau dossier** avec un clic droit « Créer un dossier » → nomme le dossier par exemple « Sauvegarde KlaTV ».
- Déplace ? **le dossier d'émissions souhaité** sur ton disque dur en maintenant le bouton de la souris enfoncé.
- Tu peux aussi ? télécharger **un thème particulier** (par ex. 5G, vaccination, Bill Gates, etc.). L'inconvénient est qu'avec le temps, de nouvelles vidéos sont ajoutées et stockées dans ces dossiers thématiques. Tu devras toujours faire une comparaison avec le disque dur et tu auras besoin de plus d'espace de stockage.
- ? Ci-dessous, tu peux voir comment les vidéos sont téléchargées dans l'ordre (cela peut prendre beaucoup de temps).

→ **ASTUCE :** Ici, tu apprendras comment limiter la vitesse d'Internet pour FileZilla, afin que tu puisses quand même travailler sur Internet à côté : clique ici → **Limiter la vitesse de Filezilla**



5. ALTERNATIVE - Sauvegarder les émissions sans FileZilla, directement sur le site :

- Va sur kla.tv/sichern → ? Liste des vidéos → choisis ? la qualité souhaitée → clique ? sur "Afficher les fichiers vidéo"

1. Sélectionnez le type de téléchargement :

Peer-to-Peer
Programme de téléchargement de KLa.TV

Accès au serveur
Accès par un logiciel du PC (SFTP, FTP)

Liste des vidéos
Télécharger les vidéos une par une

1

2. Sélectionnez la qualité de la vidéo :

Vidéo

Haute qualité - 1080p

Haute qualité - 720p

Moyenne qualité - 480p

Qualité modérée - 360p

Basse qualité - 180p

Audio

Haute qualité - 320k

Moyenne qualité - 192k

Basse qualité - 96k

Document

Fichier texte - pdf

Fichier texte - doc

2

3. Liste des liens pour les vidéos à télécharger:

https://ch4.mirror.kla.tv/_files/hashtag/fr/mp4_1

Größe:

Afficher les fichiers vidéo

3

- Maintenant, toutes les vidéos sont listées **par année/mois**. Clique dans l'année/mois souhaité et clique sur l'émission et appuie sur « **Enregistrer** ». Chaque émission peut être téléchargée individuellement.

2008/

2009/

2010/

2011/

2012/

2013/

2014/

2015/

2016/

2017/

2018/

2019/

2020/

2021/

2022/

2023/

2024/

fileinfo.txt

2024-11-01b HurrikansNichtHurEinerMaturers.klatv...

2024-11-02b 12WeInspirierteInfoKillerMTot.klatv...

2024-11-04b FingerWegVonDerRentenkasse.klatv309...

2024-11-05b MrnaCoronaImpfungAusloesserVon.klatv...

2024-11-06b EsBrodeltVonInnenArdZdfoffDeut.klatv...

2024-11-07b 4ProzesstagGegenFriedensDemoIn.klatv...

2024-11-08 12WeInspirierteInfoKillerMTot.klatv...

2024-11-08b DasGrosseSchauspielVonBauerfa.klatv...

2024-11-09 DieWhoNEineKriminelleVereinigu.klatv...

2024-11-09b DieWhoNEineKriminelleVereinigu.klatv...

2024-11-10b BetteKostbarstesWissenVorDerI.klatv...

2024-11-12b HeldenDerNeuenZeitInterviewMit.klatv...

2024-11-13b AttackenAufFreieAufklaererLebe.klatv...

2024-11-14b ChAbstimmungAm24112024Zunatio.klatv...

2024-11-15b FolgteDasScheiternDerAmpelEine.klatv...

2024-11-16 KurzversionHatEineGeheimWaffed.klatv...

2024-11-16b HatEineGeheimWaffedDieTschernob.klatv...

2024-11-18b WieIchDiesenHoellenSommer2024U.klatv...

12-Nov-2024 07:45 214M

31-Oct-2024 19:30 2G

04-Nov-2024 21:30 58M

02-Nov-2024 17:47 872M

06-Nov-2024 18:14 169M

07-Nov-2024 19:42 236M

30-Oct-2024 09:19 996M

08-Nov-2024 20:42 2G

04-Nov-2024 20:29 441M

13-Nov-2024 15:59 994M

11-Nov-2024 20:13 87M

12-Nov-2024 18:53 611M

13-Nov-2024 16:28 248M

14-Nov-2024 18:27 184M

15-Nov-2024 18:38 887M

04-Nov-2024 18:21 1G

13-Nov-2024 00:12 2G

18-Nov-2024 10:21 111M

Informationen über die Dateien

1 Datei

20241118b_WieIchDiesenHoellenSommer2024U.klatv...

20241118b_WieIchDiesenHoellenSommer2024U.klatv...

6

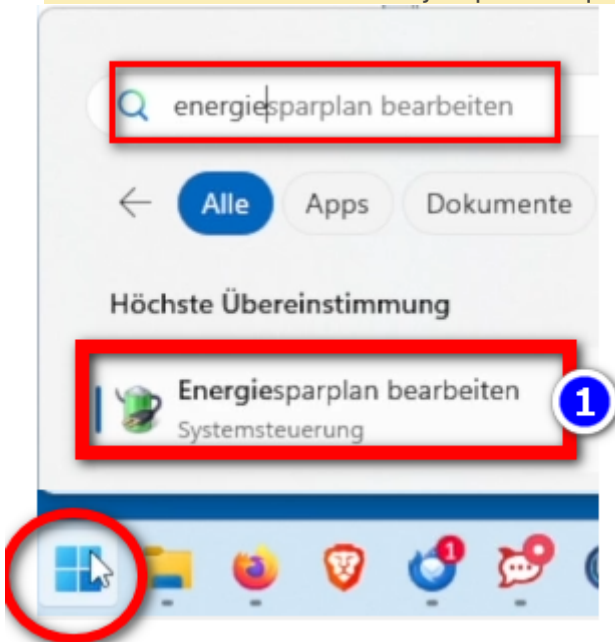
chaque émission peut être téléchargée
séparément en cliquant dessus

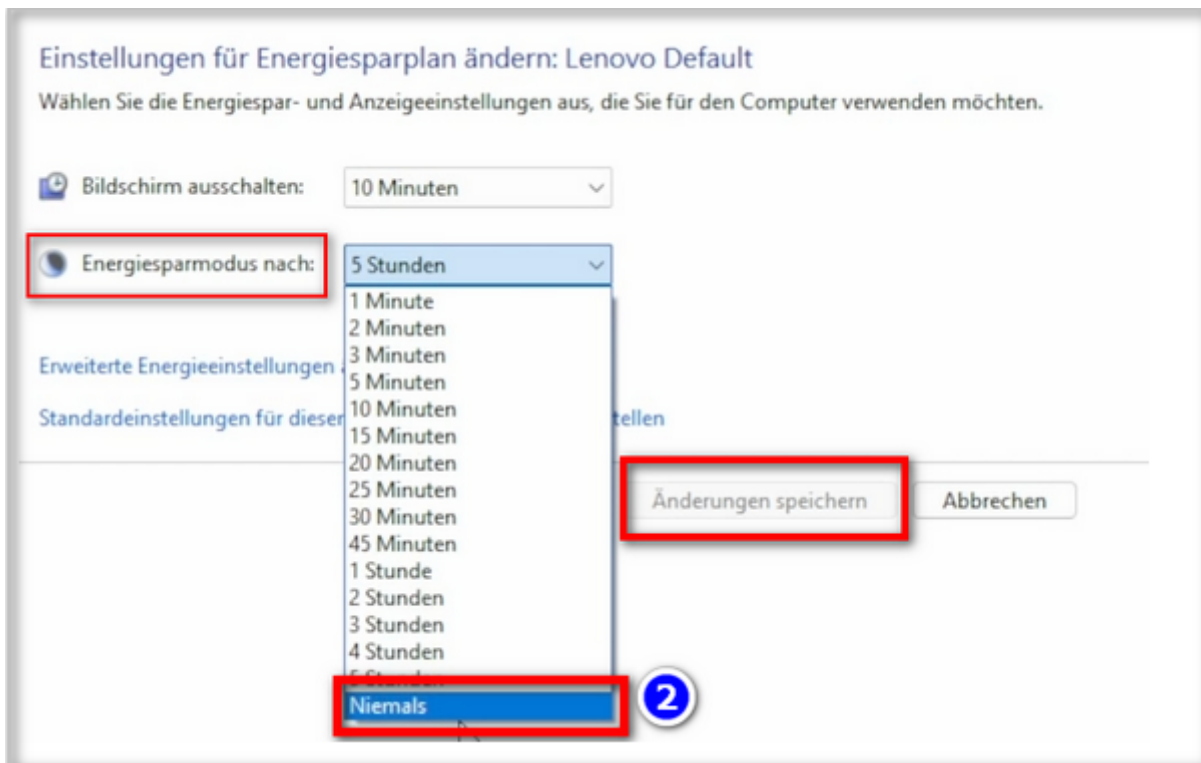
→ **ASTUCE :** Cela demande beaucoup de temps et d'efforts. C'est pourquoi la variante avec FileZilla est recommandée

6. Recommandation : régler les options d'alimentation de manière

à ce que l'ordinateur ne s'éteigne pas automatiquement :

- Si l'ordinateur a redémarré, tu dois redémarrer l'application (voir instructions point 8).
- Modifier les options d'alimentation de manière à ce que l'ordinateur ne s'arrête pas :
Icône Windows → Champ de recherche : **Energie** → **⚙ Modifier le plan d'économie d'énergie** → **⚙ Mode d'économie d'énergie vers : Jamais** → **Enregistrer la modification** (si vous ne trouvez pas les mots correspondant en français, cherchez dans vos paramètres à "alimentation", "mise en veille"...)
- Laisse tourner l'ordinateur jusqu'à ce que tous les fichiers soient téléchargés





Nous recommandons en outre les formations suivantes :

Déterminer l'espace de stockage

Comment puis-je limiter la vitesse de Filezilla ?

Télécharger plusieurs qualités

Rechercher dans les archives sauvegardées