

MAC : Installation & connexion à Filezilla (Accès au serveur)

Qu'apprends-tu dans cet article ?

Tu apprends comment sauvegarder **les émissions de KlaTV sur ton propre disque dur via l'accès au serveur**. Classées par date ou par thème et de différentes qualités. Tu apprends également comment trouver des émissions spécifiques dans des documents téléchargés en utilisant des mots-clés.

Vidéo explicative : (13min)

- Sous-titres générés automatiquement -

https://video.elaion-verlag.ch?video_by_id=AM8ELHmGd5cN

Nous vous recommandons de regarder d'abord la vidéo afin de mieux comprendre les instructions écrites.

Instructions écrites :

1. Accès au serveur :

- Vas sur la page kla.tv/sichern

- Va ? sur "**Accès au serveur**" (voir l'image ci-dessous)→ et choisis ? la **qualité souhaitée**

→ **ASTUCE** : il n'est pas possible de sélectionner plusieurs choses en même temps. Dans cet article, tu apprendras comment enregistrer plusieurs qualités dans la même structure de dossier : clique ici → [Télécharger plusieurs qualités](#)

- ? la flèche rouge indique l'espace libre dont tu as besoin sur ton disque dur. Ajuste la qualité en conséquence.
- Ensuite, tu as besoin du programme « FileZilla ». Pour l'installer, clique sur ? "**FileZilla**"

The screenshot shows the FileZilla website interface with three main sections:

- 1. Sélectionnez le type de téléchargement :**
 - Peer-to-Peer (Programme de téléchargement de Kila.TV)
 - Accès au serveur** (Accès par un logiciel du PC (SFTP, FTP)) - highlighted with a red box and number 1.
 - Liste des vidéos (Télécharger les vidéos une par une)
- 2. Sélectionnez la qualité de la vidéo :**
 - Vidéo** (highlighted with a red number 2):
 - Fichier original
 - Haute qualité - 1080p** (selected)
 - Haute qualité - 720p
 - Moyenne qualité - 480p
 - Qualité modérée - 360p
 - Basse qualité - 180p
 - Audio**:
 - Haute qualité - 320k
 - Moyenne qualité - 192k
 - Basse qualité - 96k
 - Document**:
 - Fichier texte - pdf
 - Fichier texte - doc
- 3. Liste des liens pour les vidéos à télécharger:**
 - Chemin d'accès au serveur: sftp://ch1.mirror
 - Utilisateur: fr_1080p
 - Mot de passe: fr_1080p
 - Größe: 695.04 GB** - highlighted with a red box and a red arrow, with a red number 3.
 - Sie benötigen ein Programm auf Ihrem Computer - zum Beispiel **FileZilla** - highlighted with a red box and a red number 4.
 - Crypté Connexion standard SFTP-Port 22.

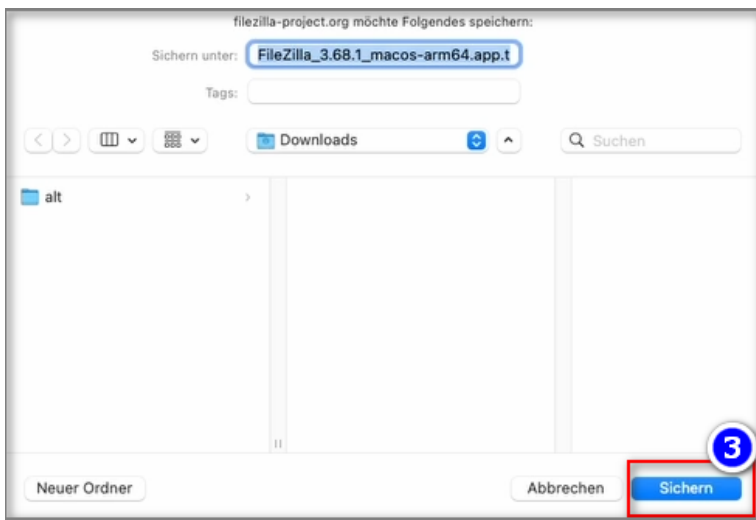
2. Installer Filezilla :

(Les images sont en allemands mais correspondent en français)

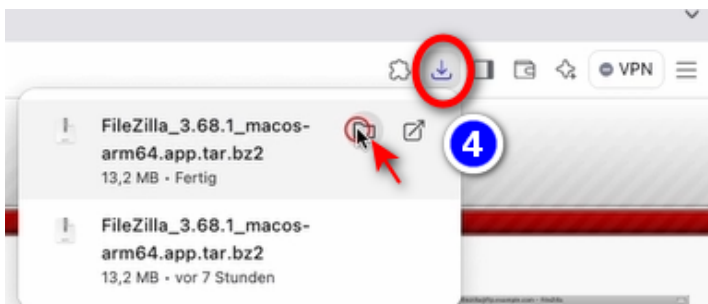
- En fonction de la version de ton Mac (voir ASTUCE), choisis ❶ « **macOS (Intel)** » ou ❷ « **macOS (Apple Silicon)** ». → appuie sur ❸ « **Sauvegarder** ».

The screenshot shows the FileZilla Client download page with the following sections:

- Download FileZilla Client**
- The latest stable version of FileZilla Client is 3.68.1
- Please select the file appropriate for your platform below.
- macOS (Intel)** (highlighted with a yellow background):
 - FileZilla_3.68.1_macos-x86.app.tar.bz2** (highlighted with a red box and a blue circle with the number 1)
 - Requires macOS 10.13.2 or newer
- Windows (64bit x86)**:
 - FileZilla_3.68.1_win64-setup.exe (recommended)
 - FileZilla_3.68.1_win64.zip
 - The 64bit versions of Windows 8.1, 10 and 11 are supported.
- Windows (32bit x86)**:
 - FileZilla_3.68.1_win32-setup.exe (recommended)
 - FileZilla_3.68.1_win32.zip
 - The 32bit versions of Windows 8.1 and 10 are supported.



- **4 Ouvre le programme → Décompresse le programme** en double-cliquant dessus → **Glisse le FileZilla décompressé dans ⑤ Programmes → Ouvre FileZilla** dans tes programmes



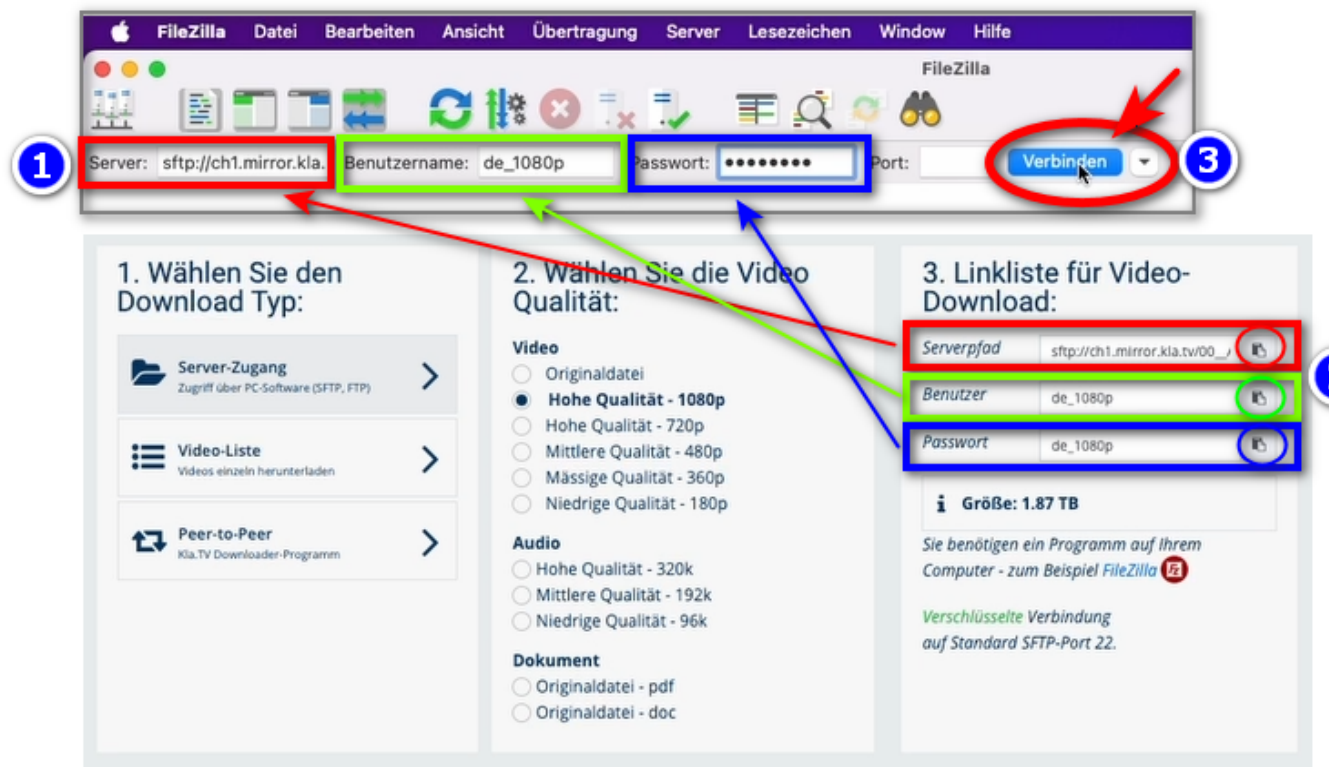
→ **ASTUCE** : Si tu ne sais pas quelle est la version de ton Mac : Choisis pour cela en haut à gauche dans le menu Apple (🍏) l'option "A propos de ce Mac" → "Puce/Processeur" → Si tu y trouves "Apple M1", "M2" ou "M3", tu as un Apple Silicon Mac // Si tu y trouves "Intel" (par ex. "Intel Core i5"), il s'agit d'un Intel Mac

3. Paramétrer FileZilla :

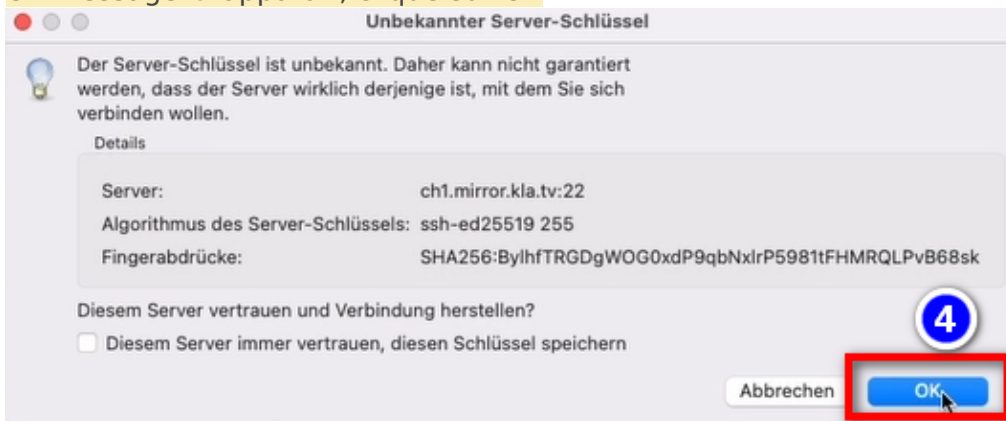
- Copier dans ? **FileZilla les données du serveur** que tu trouves sur la page web ?

kla.tv/sichern → ensuite sur ? cliquer sur « Connexion rapide » :

(Cliquer sur l'icône « copier » entourée d'un cercle et coller dans FileZilla **Einfügen** ⌘+v)



- Un message ④ apparaît, clique sur OK



4. Sauvegarder les émissions :

- ? À gauche, tu vois **ton** ordinateur, ? à droite le serveur de Kla.TV
- Navigue à gauche ? sur **ton disque dur**. (Sélectionnes ton disque dur)
- Créez ? **un nouveau dossier** avec un clic droit « Créer un dossier » → nommez le dossier par exemple « Sauvegarde KlaTV ».
- Déplace ? **le dossier d'émissions souhaité** sur ton disque dur en maintenant le bouton de la souris enfoncé.
- Tu peux aussi ? télécharger **un thème particulier** (par ex. 5G, vaccination, Bill Gates, etc.). L'inconvénient est qu'avec le temps, de nouvelles vidéos sont ajoutées et stockées dans ces dossiers thématiques. Tu devras toujours faire une comparaison avec le disque dur et tu auras besoin de plus d'espace de stockage.
- ? Ci-dessous, tu peux voir comment les vidéos sont téléchargées dans l'ordre (cela peut prendre beaucoup de temps).

→ **ASTUCE** : Ici, tu apprendras comment limiter la vitesse d'Internet pour FileZilla, afin que tu puisses quand même travailler sur Internet à côté : clique ici → **Limiter la vitesse de Filezilla**

- Choisis ton disque dur**

3

Chois ton disque dur

4

Crée un nouveau dossier avec un clic droit

5

Ton ordinateur

6

Trier les émissions par thèmes

Trier les émissions par année

2

Kla.TV-Server

Server/Lokale Datei	Richtung	Datei auf Server	Größe	Priorität	Status
sftp://de_1080p@ch1.m...					
<input type="checkbox"/> /Volumes/T7 Shield/KlaT	<<--	/00__ALL/2024/05/2024-05- 200743859	Normal	Wird übertragen	
00:00:34 vergangen	00:00:56 verbleibend	40.0%	80478208 Bytes (2,2 MiB/s)		
<input type="checkbox"/> /Volumes/T7 Shield/KlaT	<<--	/00__ALL/2024/05/2024-05- 190518897	Normal	Wird übertragen	
00:00:17 vergangen	00:01:12 verbleibend	21.0%	40108032 Bytes (2,1 MiB/s)		
<input type="checkbox"/> /Volumes/T7 Shield/KlaT	<<--	/00__ALL/2024/05/2024-05- 237160875	Normal		
<input type="checkbox"/> /Volumes/T7 Shield/KlaT	<<--	/00__ALL/2024/05/2024-05- 151576350	Normal		
<input type="checkbox"/> /Volumes/T7 Shield/KlaT	<<--	/00__ALL/2024/05/2024-05- 705546217	Normal		

5. ALTERNATIVE - Sauvegarder les émissions sans FileZilla, directement sur le site :

- Va sur kla.tv/sichern → ? **Liste des vidéos** → choisis ? la **qualité souhaitée** → cliques ? sur "**Afficher les fichiers vidéo**"
- Maintenant, ? toutes les vidéos sont listées **par année / mois**. Clique dans l'année/mois souhaité et clique ? sur l'émission et appuie ? sur « **Enregistrer** ». Chaque émission peut être téléchargée individuellement.

→ **ASTUCE** : Cela demande beaucoup de temps et d'efforts. C'est pourquoi la variante avec FileZilla est recommandée

1. Sélectionnez le type de téléchargement :

Peer-to-Peer
Programme de téléchargement de KLa.TV

Accès au serveur
Accès par un logiciel du PC (SFTP, FTP)

Liste des vidéos
Télécharger les vidéos une par une

1

2. Sélectionnez la qualité de la vidéo :

Vidéo

☐ Fichier original
 ☒ **Haute qualité - 1080p**
☐ Haute qualité - 720p
 ☐ Moyenne qualité - 480p
 ☐ Qualité modérée - 360p
 ☐ Basse qualité - 180p

2

Audio

☐ Haute qualité - 320k
 ☐ Moyenne qualité - 192k
 ☐ Basse qualité - 96k

Document

☐ Fichier texte - pdf
 ☐ Fichier texte - doc

3. Liste des liens pour les vidéos à télécharger:

Größe:

Afficher les fichiers vidéo

3

4

2008/

2009/

2010/

2011/

2012/

2013/

2014/

2015/

2016/

2017/

2018/

2019/

2020/

2021/

2022/

2023/

2024/

fileinfo.txt

5

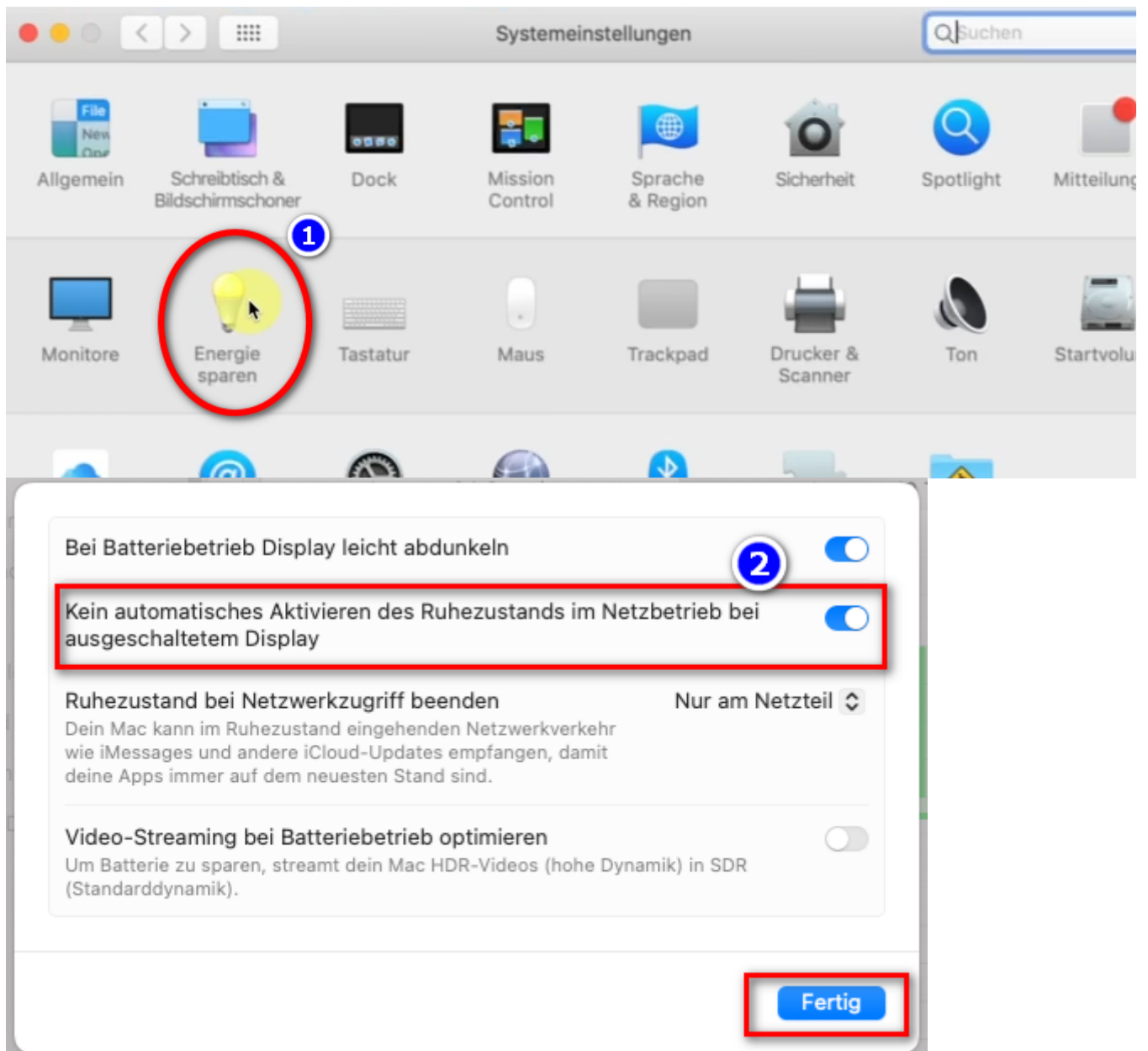
2024-11-01b_HurrikansNichtNurEineNaturers.klatv..>	12-Nov-2024 07:45	214M
2024-11-02b_12WefInspirierteInfoKillerNTot.klatv..>	31-Oct-2024 19:30	2G
2024-11-04b_FingerWegVonDerRentenkasse.klatv309..>	04-Nov-2024 21:30	58M
2024-11-05b_MrnaCoronaImpfungAusloeserVon.klatv..>	02-Nov-2024 17:47	872M
2024-11-06b_FsBrodelVonInnenArztZurFuehr.klatv..>	06-Nov-2024 18:14	169M
2024-11-07b_4ProzesstagGegenFriedensDemoIn.klatv..>	07-Nov-2024 19:42	236M
2024-11-08_12WefInspirierteInfoKillerNTot.klatv..>	30-Oct-2024 09:19	996M
2024-11-08b_DasGrosseSchauspielVonBauerfa.klatv..>	08-Nov-2024 20:42	2G
2024-11-09_DieWoHineKriminelleVereinigt.klatv..>	04-Nov-2024 20:29	441M
2024-11-09b_DieWoHineKriminelleVereinigt.klatv..>	13-Nov-2024 15:59	994M
2024-11-11b_5WetteKostbarstesWissenVorDerI.klatv..>	11-Nov-2024 20:13	87M
2024-11-12b_HeldenDerNeuenZeitInterviewMit.klatv..>	12-Nov-2024 18:53	611M
2024-11-13b_AttackenAufFreieAufklaererLebe.klatv..>	13-Nov-2024 16:28	248M
2024-11-14b_ChAbstimmungAm24112024ZuWatio.klatv..>	14-Nov-2024 18:27	184M
2024-11-15b_FolgeDasScheiternDerAmpelEine.klatv..>	15-Nov-2024 18:38	887M
2024-11-16_KurzversionHatEineGeheimwaeffe.klatv..>	04-Nov-2024 18:21	1G
2024-11-16b_HatEineGeheimWaeffeDieTschernob.klatv..>	13-Nov-2024 00:12	2G
2024-11-18b_WieIchDiesenHoellensommer2024U.klatv..>	18-Nov-2024 18:21	111M

6

chaque émission peut être téléchargée séparément en cliquant dessus

6. Recommandation : régler les options d'alimentation de manière à ce que l'ordinateur ne s'éteigne pas automatiquement :

- Si l'ordinateur a redémarré, tu dois redémarrer l'application (voir instructions point 8).
- Pour éviter que ton Mac ne s'éteigne automatiquement : **Mac → ⚙ Préférences Système → Économie d'énergie →**
⚙ Ne pas activer automatiquement la mise en veille ... → activer
- Laisser tourner l'ordinateur jusqu'à ce que tous les fichiers soient téléchargés



Nous recommandons en outre les formations suivantes :

[**Déterminer l'espace de stockage**](#)

[**Limiter la vitesse de Filezilla**](#)

[**Télécharger plusieurs qualités**](#)

[**Rechercher dans les archives sauvegardées**](#)

