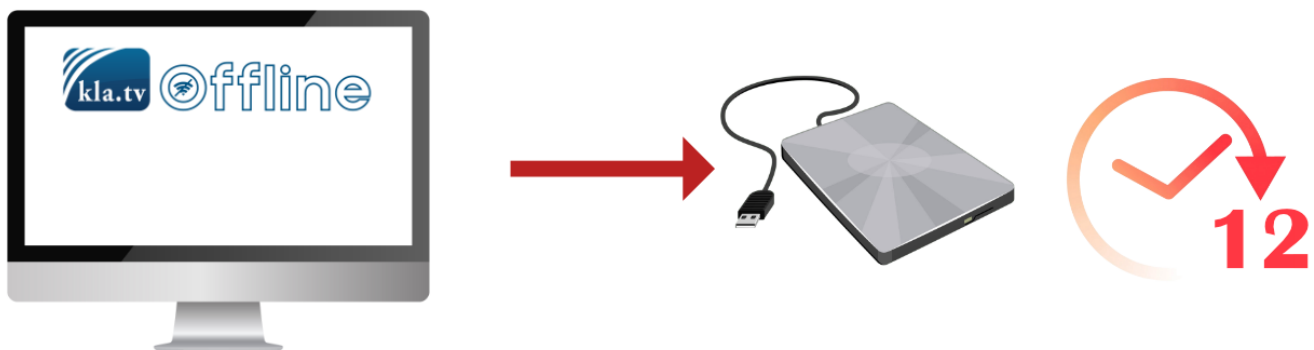
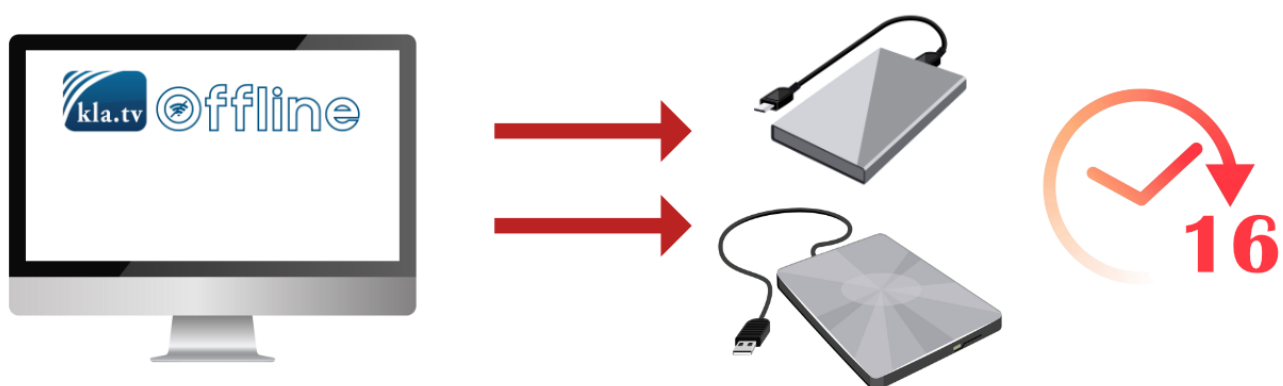


Wie lange dauert das Kopieren von "Kla.TV-Offline" von einer Festplatte auf ein oder zwei andere?

Wenn du ‚Kla.TV-Offline‘ (1.7 TB) auf 1ne Festplatte kopierst, rechne mit 12 Stunden



Wenn du ‚Kla.TV-Offline‘ (1.7 TB) auf 2 Festplatten gleichzeitig kopierst, rechne mit 16 Stunden



Dies gilt für die günstigsten Festplatten auf dem Markt, für ca. 70€. Teurere Festplatten sind in der Regel schneller.

