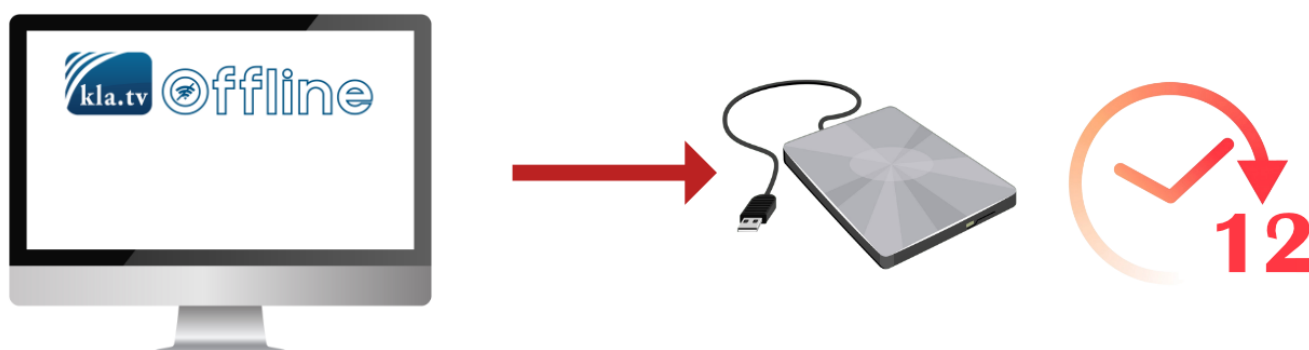
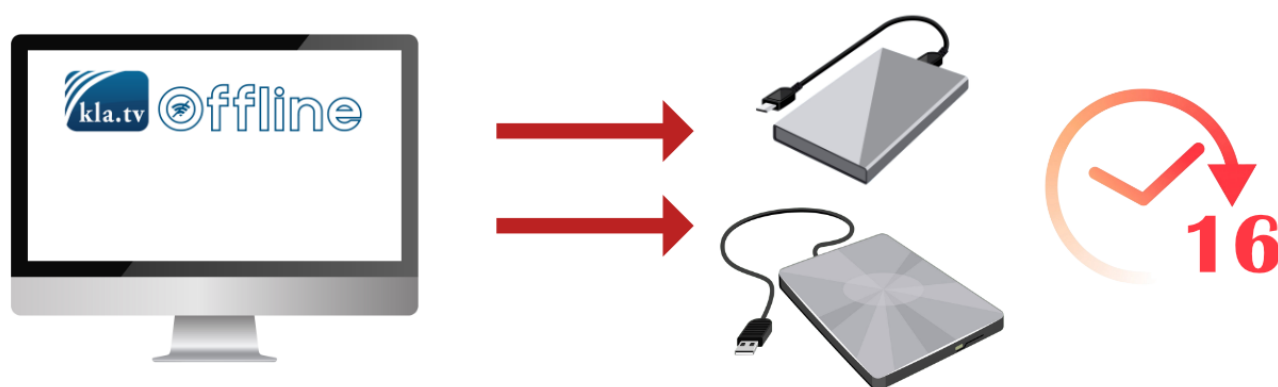


# Quanto tempo ci vuole per copiare “Kla.TV Offline” da un disco rigido a uno o due altri?

Se copi Kla.TV Offline (1,7 TB) su 1 disco rigido, calcola 12 ore



Se copi Kla.TV Offline (1,7 TB) su due dischi rigidi contemporaneamente, calcola 16 ore



Questo vale per i dischi rigidi più economici sul mercato, che costano circa 70 €. I dischi rigidi più costosi sono in genere più veloci.

