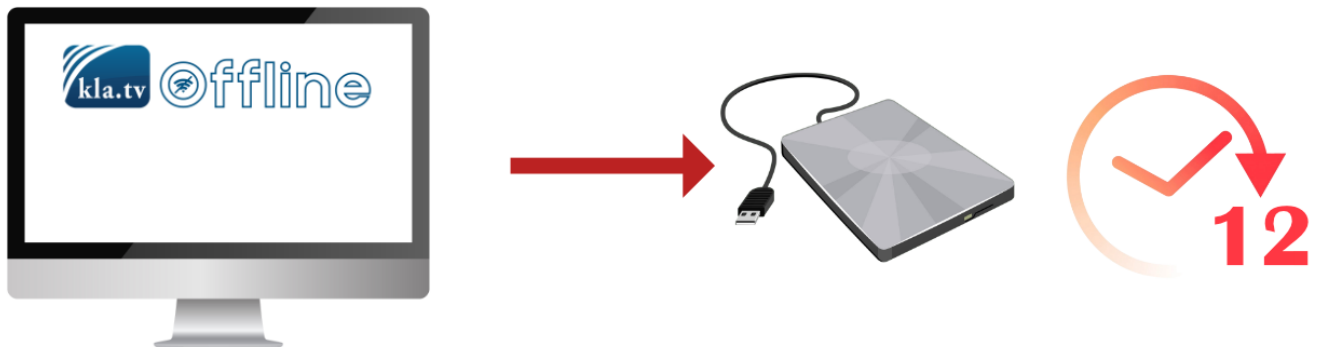
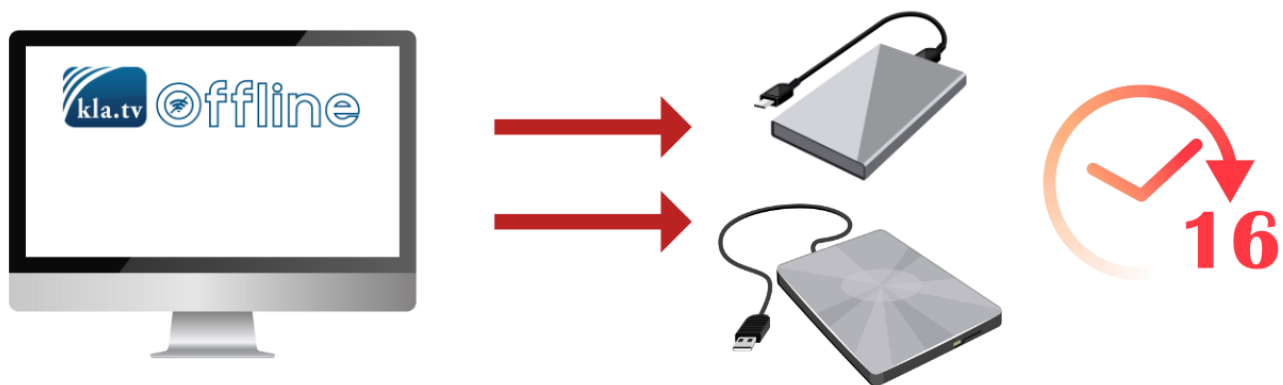


Sa kohë duhet për të kopjuar "Kla.TV-Offline" nga një hard disk në një ose dy të tjerë?

Nëse kopjoni 'Kla.TV-Offline' (1.7 TB) në 1 hard disk, prisni 12 orë.



Nëse kopjoni 'Kla.TV-Offline' (1.7 TB) në 2 hard disqe në të njëjtën kohë, prisni 16 orë.



Kjo vlen për hard disqet më të lira në treg, për rreth 70 €. Hard disqet më të shtrenjtë janë zakonisht më të shpejtë.

