

# Udhëzime teknike

- [Sa kohë duhet për të shkarkuar "Kla.TV-Offline" në një hard disk nëpërmjet internetit?](#)
- [Sa kohë duhet për të kopjuar "Kla.TV-Offline" nga një hard disk në një ose dy të tjerë?](#)
- [Si ta formatoj saktë hard diskun tim për "Kla.TV-Offline"? \(exFAT\)](#)
- [Si funksionon numëruesi "Kla.TV-Offline"?](#)
- [Printoni logon "Kla.TV-Offline" si etiketë me Avery Zweckform 3490](#)

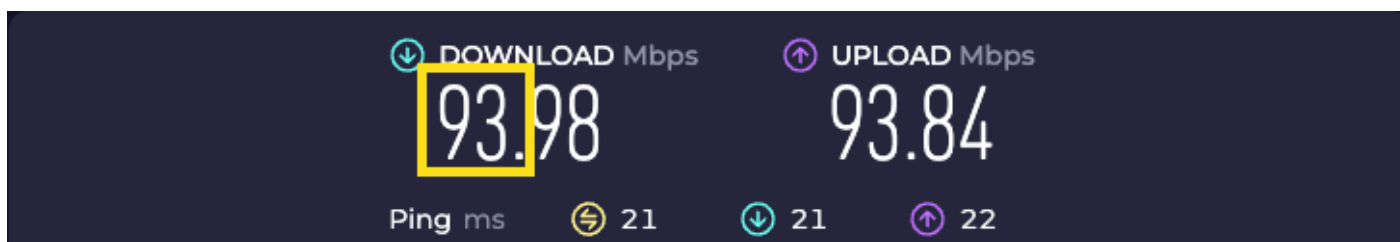
# Sa kohë duhet për të shkarkuar "Kla.TV-Offline" në një hard disk nëpërmjet internetit?

## 1. Testi i shpejtësisë

Së pari, bëni një test shpejtësie (shihni lidhjen më poshtë) për të zbuluar se cilin "automjet" (shpejtësia e internetit) keni. Në tabelë (nën 2.) mund të shihni se sa kohë do t'ju duhet për të shkarkuar Kla.TV-Offline me këtë shpejtësi.


<https://www.speedtest.net/>

Në faqe, shtypni SHKO, testi zgjat pak kohë dhe më pas shfaqen rezultatet, p.sh. si më poshtë:



Merr dy numrat e parë të "Shkarko". Kjo është shpejtësia juaj e shkarkimit në Mbps

## 2. Koha e shkarkimit të "Kla.TV-Offline"

Automjet	Shpejtësia juaj e shkarkimit	Koha e shkarkimit (1.7TB)
 Biçikletë me tri rrota	0.25 - 1 Mbps	përafërsisht 300 ditë



Patina inline

**2 - 4 Mbps**

përafërsisht 50 ditë



Biçikletë

**5 - 9 Mbps**

përafërsisht 25 ditë



Veturë

**10 - 20 Mbps**

përafërsisht 10 ditë



Makinë sportive

**30 - 50 Mbps**

përafërsisht 3 ditë



Formula 1

**100 Mbps**

përafërsisht 2 ditë



Aeroplan

**200 Mbps**

përafërsisht 24 orë



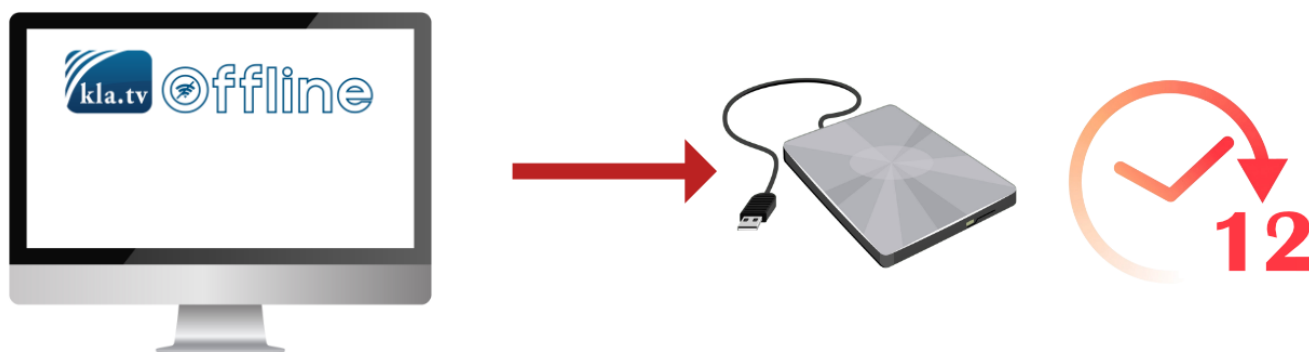
Luftëtar reaktiv

**500 Mbps dhe më shumë**

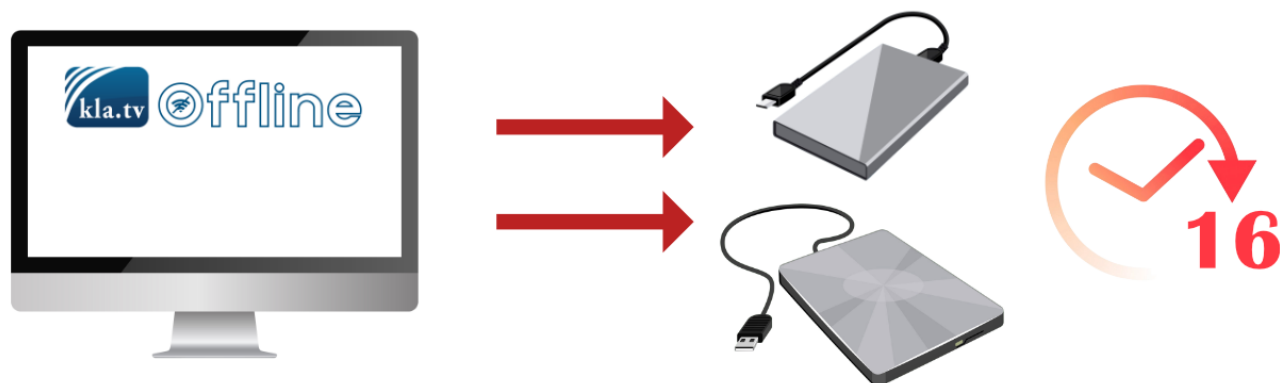
< 24 orë

# Sa kohë duhet për të kopjuar "Kla.TV-Offline" nga një hard disk në një ose dy të tjerë?

Nëse kopjoni 'Kla.TV-Offline' (1.7 TB) në 1 hard disk, prisni 12 orë.



Nëse kopjoni 'Kla.TV-Offline' (1.7 TB) në 2 hard disqe në të njëjtën kohë, prisni 16 orë.



Kjo vlen për hard disqet më të lira në treg, për rreth 70 €. Hard disqet më të shtrenjtë janë zakonisht më të shpejtë.



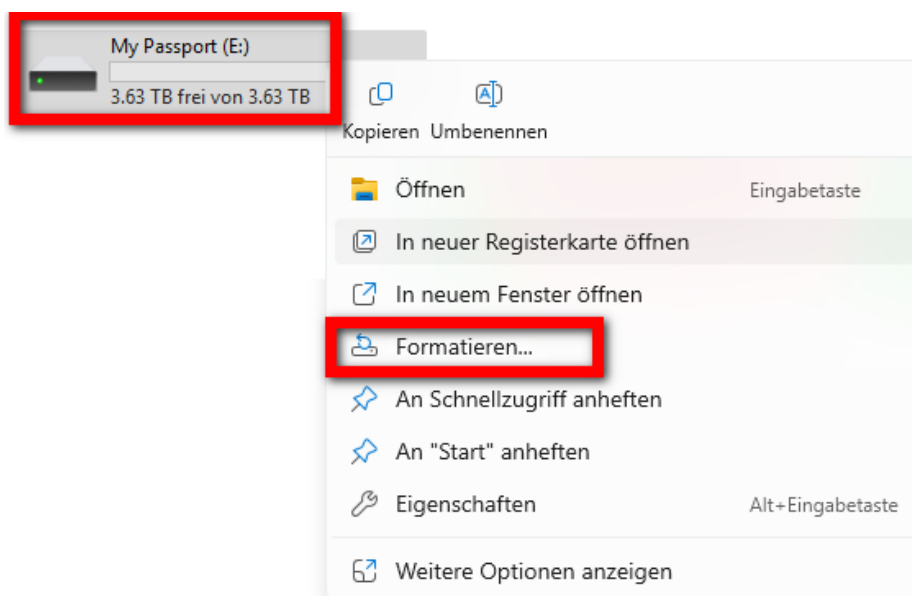
# Si ta formatoj saktë hard diskun tim për "Kla.TV-Offline"? (exFAT)

Për t'u siguruar që hard disku mund të lexohet në çdo sistem, është e rëndësishme që të jetë i formatuar siç duhet. Pastaj mund të lexohet dhe shkruhet në Mac, Windows dhe Linux.

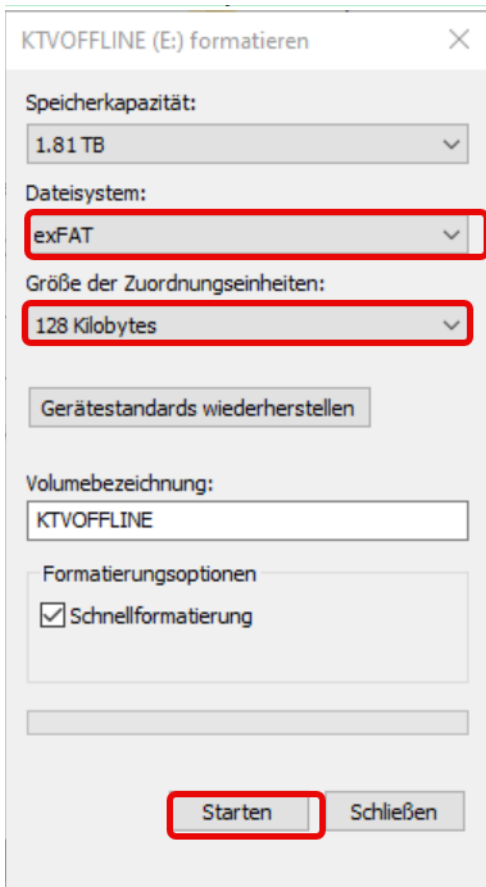
**Kujdes:** Të gjitha të dhënat në hard disk do të fshihen përgjithmonë pas këtij procesi! Kryeni këtë hap përpara se të kopjoni ndonjë gjë në hard disk!

## grafik.png Udhëzime për Windows

- Klikoni me të djathtën në hard disk > zgjidhni "Format"

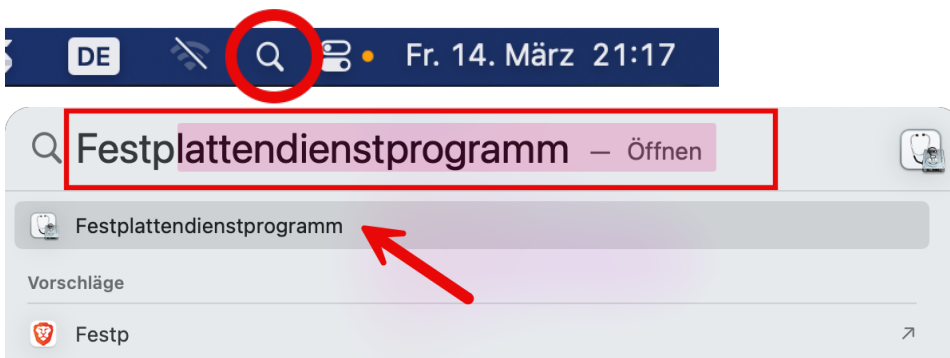


- Zgjidhni "exFAT" si sistem skedarësh dhe shtypni "Start"

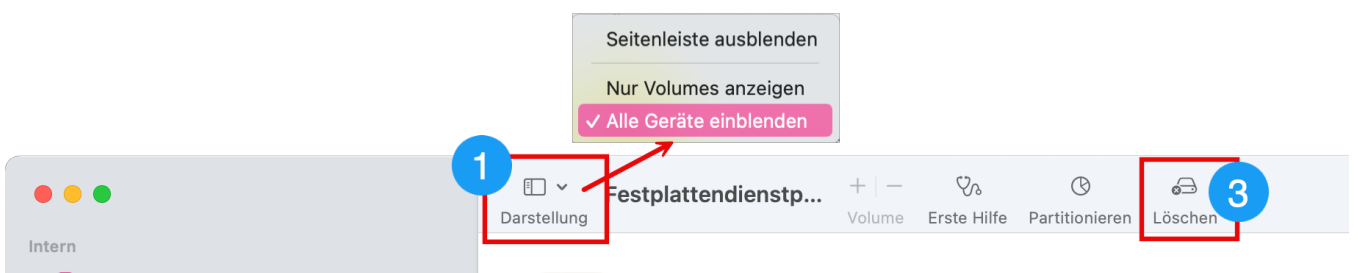


## image.png Udhëzime për MacOS

- Shkoni te xhami zmadhues në shiritin e menisë së Mac dhe shkruani "Disk Utility" në kërkim:



- Zgjidhni ① "Shiko" > "Shfaq të gjitha pajisjet"
- Në shiritin anësor ② zgjidhni pajisjen e ruajtjes që dëshironi të formatoni. **KUJDES:** Sigurohuni që keni zgjedhur hard diskun e duhur. (Klikoni mbi të sipër emrit të diskut.)
- Klikoni mbi ③ "Fshij"



- Zgjidhni "ExFAT" nën ④ Format dhe pastaj klikoni ⑤ "Fshij"



### „WD My Passport 260D Media“ löschen?

Durch das Löschen von „WD My Passport 260D Media“ werden alle dort gespeicherten Daten permanent gelöscht. Dieser Vorgang kann nicht widerrufen werden.

Name:

④ Format:

Schema:

Sicherheitsoptionen ...

Abbrechen  ⑤

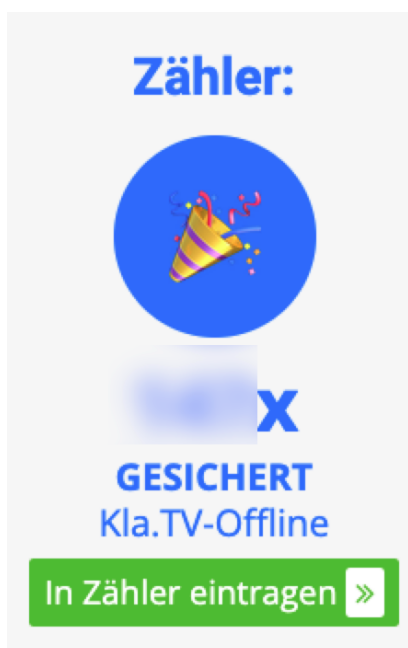
## grafik.png Instrukzione për Linux

1. Nisni kompjuterin Linux dhe lidhni hard diskun e jashtëm.
2. Tani ju nevojitet programi "GParted", i cili është tashmë i parainstaluar në shumicën e versioneve të Linux-it.
3. Hapni GParted dhe futni fjalëkalimin tuaj të përdoruesit.
4. Klikoni në fushën e përzgjedhjes në pjesën e sipërme djathtas dhe zgjidhni hard diskun që do të formatohet.
5. Përsëri, zgjidhni ndarjet përkatëse, klikoni me të djathtë mbi to dhe zgjidhni "Çmontoni".
6. Klikoni përsëri me të djathtë dhe zgjidhni "Format si" dhe sistemin e dëshiruar të skedarëve (exFAT).
7. Klikoni në shenjën e gjelbër të kontrollit sipër dhe konfirmoni përsëri. Hard disku tani po formatohet.

[Festplatte unter Linux formatieren](#)

# Si funksionon numëruesi "Kla.TV-Offline"?

Që ju dhe ne të mund të gjurmojmë përhapjen e "Kla.TV-Offline" deri diku, ne kemi instaluar një sportel në [www.kla.tv/offline](http://www.kla.tv/offline) Ju lutem ndani ridrejtimet tuaja atje!



## Si funksionon numërimi?

a)

Nëse tregoni në formular se e keni shkarkuar vetë arkivin, atëherë numëruesi për këtë informacion do të llogaritet: **+1** Nëse tregoni se e keni marrë, nuk do t'ju llogaritet, sepse supozojmë se personi që ju dha hard disk e ka regjistruar tashmë atë në numërues. *Është më mirë të pyesësh shkurtimisht nëse është vërtet kështu!*

Hast du "Kla.TV-Offline" von jemandem erhalten oder hast du es selber heruntergeladen/ gesichert? \*

A) Selber heruntergeladen / Downloaded by yourself  
B) Von jemandem erhalten / Received from somebody

b)

Numri i ridrejtimeve shtohet gjithmonë saktësisht në numërues. Për shembull, nëse futni 3, numëruesi do të numërojë **+3**

An wie viele Menschen hast du "Kla.TV OFFLINE" weitergegeben? \*

Gib bitte eine Zahl ein. Falls du es noch nicht weitergegeben hast, trage 0 ein und fülle das Formular später erneut aus. Wenn du das Formular schon einmal ausgefüllt hast, erfasse hier nur die deine neuen Weitergaben.

c)

Nëse tregoni në formular se e keni plotësuar tashmë numëruesin një herë dhe zgjidhni që e keni shkarkuar vetë arkivin, atëherë informacioni në pikën a) nuk do të llogaritet më. Megjithatë, numri i ridrejtimeve (pika b) shtohet ende në numërues.

Hast du dieses Formular (Zähler) schon einmal ausgefüllt? \*

A) Ja / Yes  
B) Nein / No  
C) Weiss nicht / Not sure

*Shembuj praktik:*

- Nëse dikush e ka marrë arkivin nga dikush tjetër dhe nuk e ka kaluar, atëherë sporteli nuk do të rritet.
- Nëse dikush e ka shkarkuar vetë arkivin dhe ua ka kaluar dy personave, numëruesi shton +3
- Nëse dikush e ka plotësuar tashmë formularin, duhet të fusë vetëm ato shpërndarje që nuk janë regjistruar në një moment më të hershëm. Ai vetë nuk është më i numëruar.

# Printoni logon "Kla.TV-Offline" si etiketë me Avery Zweckform 3490

Për të etiketuar shumë disqe hard me logon "Kla.TV-Offline", fleta e printimit të formatit Avery 3490 mund të ndihmojë!



*Shkarkoni këtu:*

**Word:** <https://wiki.kla.tv/attachments/1>

**PDF:** <https://wiki.kla.tv/attachments/2>