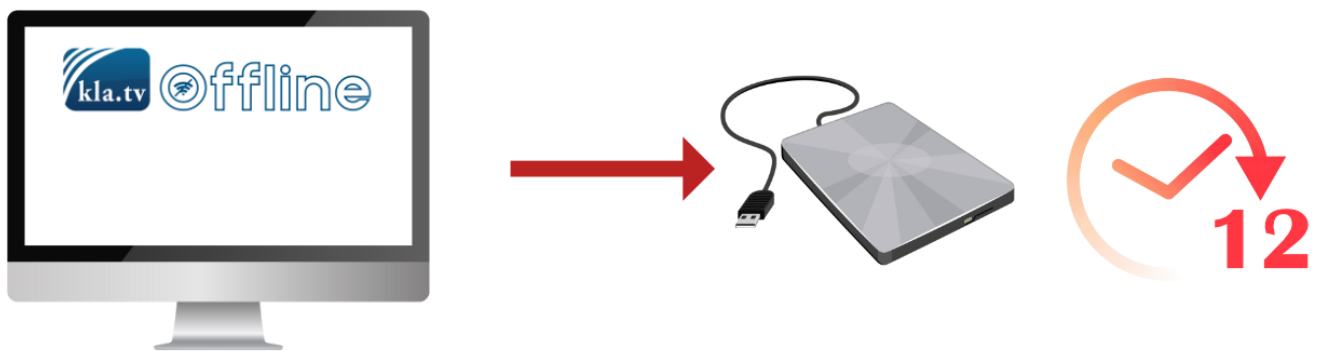
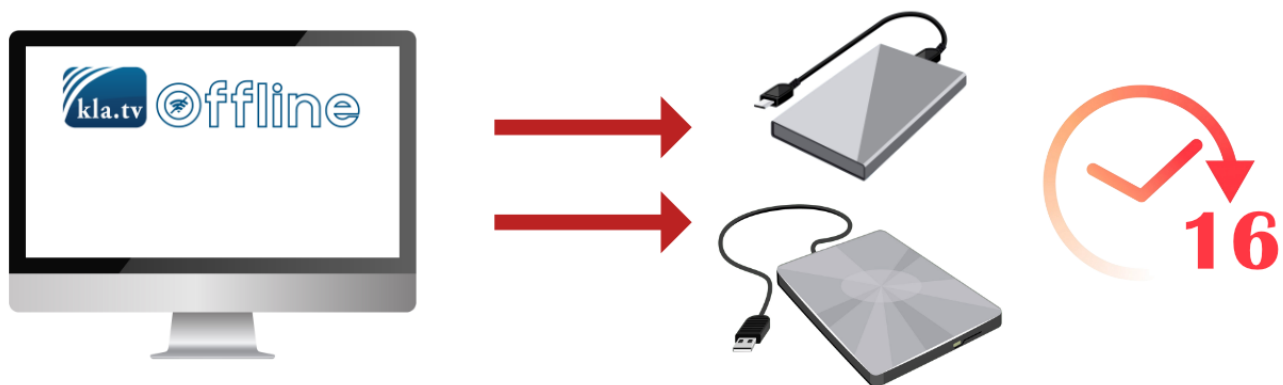


Combien de temps faut-il pour copier « Kla.TV-Offline » d'un disque dur vers un ou deux autres disques durs ?

Si vous copiez « Kla.TV-Offline » (1,7 To) sur 1 disque dur, prévoyez 12 heures



Si vous copiez « Kla.TV-Offline » (1,7 To) sur 2 disques durs en même temps, prévoyez 16 heures



Cela s'applique aux disques durs les moins chers du marché, pour environ 70€. Les disques durs plus chers sont généralement plus rapides.

