

Tehničke upute

- [Koliko dugo traje preuzimanje "Kla.TV-Offline" na tvrdi disk putem interneta?](#)
- [Koliko dugo traje kopiranje "Kla.TV-Offline" s jednog tvrdog diska na jedan ili dva druga?](#)
- [Kako mogu ispravno formatirati svoj tvrdi disk za "Kla.TV-Offline"? \(exFAT\)](#)
- [Kako funkcionira brojač "Kla.TV-Offline"?](#)
- ["Ispišite logotip "Kla.TV-Offline" kao naljepnicu s Avery Zweckform 3490](#)

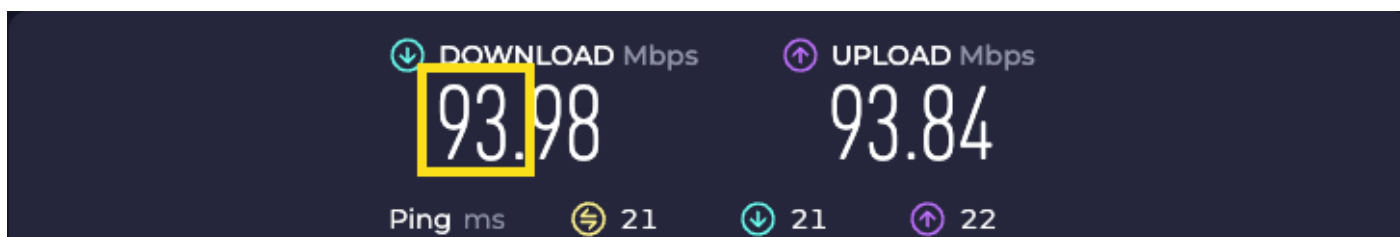
Koliko dugo traje preuzimanje "Kla.TV-Offline" na tvrdi disk putem interneta?

1. Speedtest

Prvo napravite test brzine (pogledajte donju poveznicu) kako biste saznali koje "vozilo" (brzina interneta) imate. Tablica (pod 2.) prikazuje koliko će vremena trebati za preuzimanje Kla.TV Offline pri toj brzini.


<https://www.speedtest.net/>

Pritisnite GO na stranici, test će trajati kratko, a zatim će se rezultati prikazati, na primjer kako slijedi:



Prva dva broja uzimate pod "Download". To je vaša brzina Download u Mbps.

2. Download-Trajanje "Kla.TV-Offline"

Vozilo	Vaša brzina preuzimanja	Vrijeme preuzimanja (1.7TB)
 Tricikl	0.25 - 1 Mbps	ca. 300 dana



Inline-Skates

2 - 4 Mbps

ca. 50 dana



Bicikl

5 - 9 Mbps

ca. 25 dana



automobil

10 - 20 Mbps

ca. 10 dana



sportski automobil

30 - 50 Mbps

ca. 3 dana



Formula 1

100 Mbps

ca. 2 dana



Zrakoplov

200 Mbps

ca. 24 sata



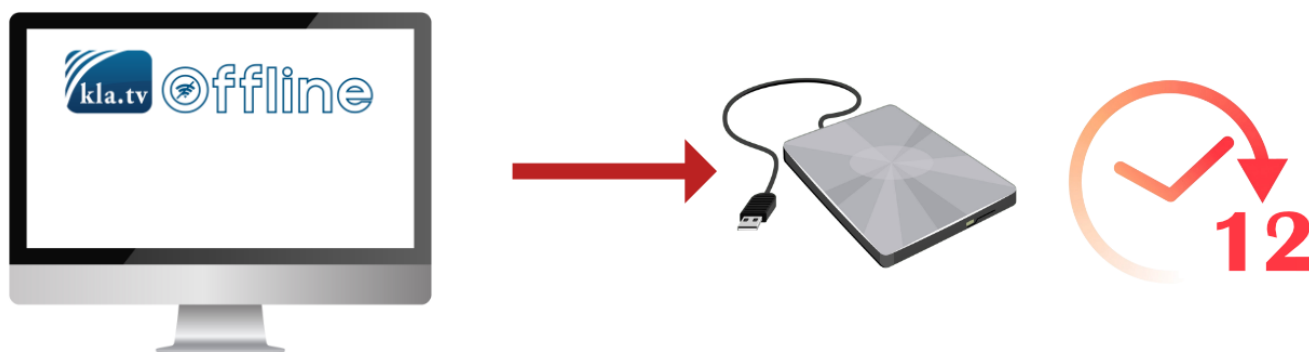
Mlažnjak

500 Mbps i više

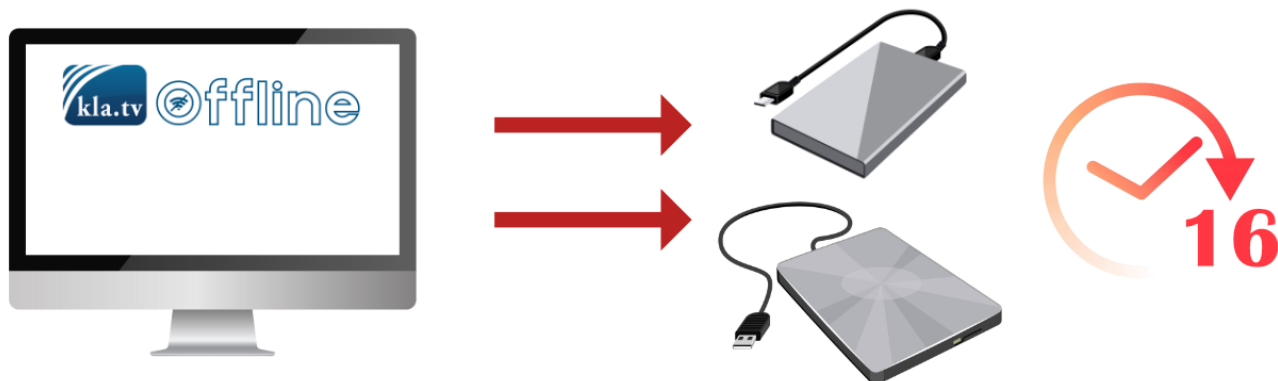
< 24 sata

Koliko dugo traje kopiranje "Kla.TV-Offline" s jednog tvrdog diska na jedan ili dva druga?

Ako kopirate 'Kla.TV-Offline' (1,7 TB) na 1 tvrdi disk, očekujte 12 sati



Ako kopirate 'Kla.TV-Offline' (1.7 TB) na 2 tvrdi diska istovremeno, očekujte 16 sati



Ovo se odnosi na najjeftinije tvrde diskove na tržištu, za oko 70 €. Skuplji tvrdi diskovi obično su brži.



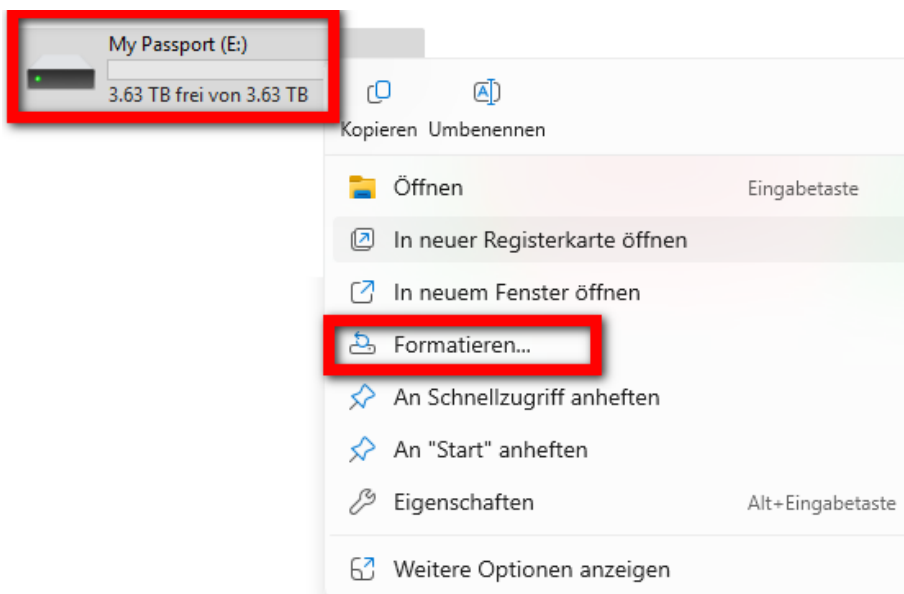
Kako mogu ispravno formatirati svoj tvrdi disk za "Kla.TV-Offline"? (exFAT)

Kako bi se osiguralo da se tvrdi disk može koristiti na bilo kojem sustavu, važno je da je ispravno formatiran. Tada se može koristiti i na njega pisati na Macu, Windowsu i Linuxu.

Opres: Svi podaci na tvrdom disku bit će trajno izbrisani nakon ovog postupka! Izvršite ovaj korak prije kopiranja bilo čega na tvrdi disk!

grafik.png_Upute za Windows

- Desnom tipkom miša kliknite na tvrdi disk > odaberite "Format"



- Odaberite "exFAT" kao datotečni sustav i pritisnite "Start"

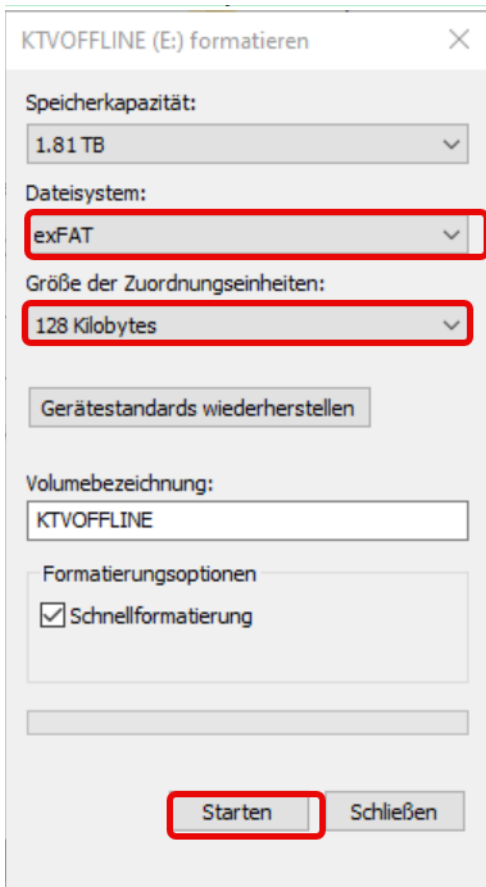
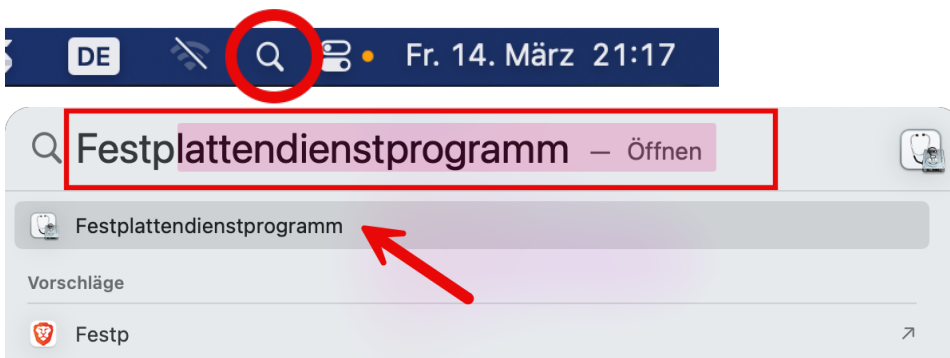
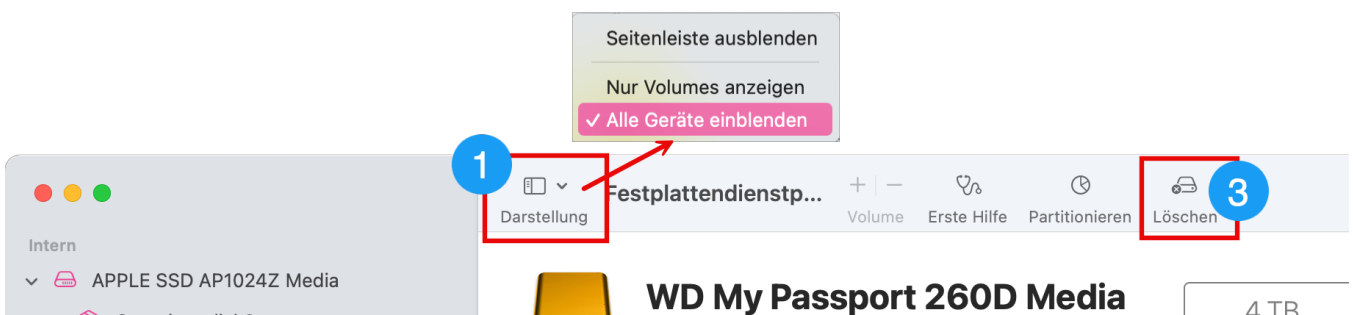


image.png Upute za MacOS

- Dođite do povećala na traci izbornika Maca i unesite "Disk Utility" u pretraživanje:



- Odaberite ❶ "Prikaz" > "Prikaži sve uređaje"
- U bočnoj traci ❷ odaberite uređaj za pohranu koji želite formatirati. PAŽNJA: Provjerite jeste li odabrali ispravan tvrdi disk. (Kliknite iznad naziva tvrdog diska)
- Kliknite na ❸ "Izbriši"



- Odaberite "ExFAT" pod 4 Format, a zatim kliknite 5 "Izbriši"



„WD My Passport 260D Media“ löschen?

Durch das Löschen von „WD My Passport 260D Media“ werden alle dort gespeicherten Daten permanent gelöscht. Dieser Vorgang kann nicht widerrufen werden.

Name:

4 Format: **ExFAT**

Schema:

Sicherheitsoptionen ... Abbrechen **Löschen** 5

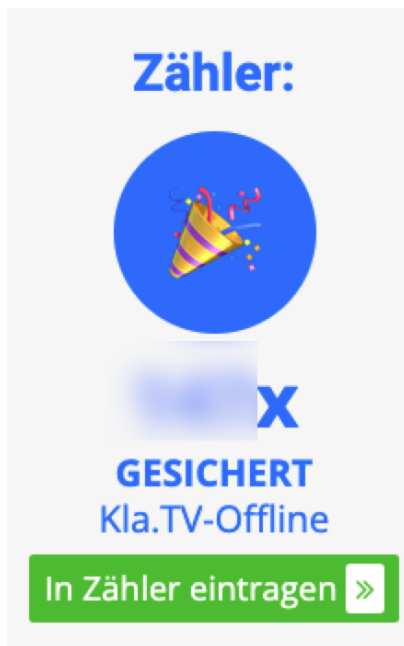
grafik.png Instrukcije za Linux

1. Pokrenite Linux računalo i spojite vanjski tvrdi disk.
2. Sada vam je potreban program "GParted", koji je već unaprijed instaliran na većini verzija Linuxa.
3. Otvorite GParted i unesite svoju korisničku lozinku.
4. Kliknite na polje za odabir u gornjem desnom kutu i odaberite tvrdi disk koji želite formatirati.
5. Ponovno odaberite odgovarajuće particije, kliknite desnom tipkom miša na njih i odaberite "Ukloni".
6. Ponovno kliknite desnom tipkom miša i odaberite "Formatiraj kao" i željeni datotečni sustav (exFAT).
7. Kliknite zelenu kvačicu iznad i ponovno potvrdite. Tvrdi disk će sada biti formatiran.

[Festplatte unter Linux formatieren](#)

Kako funkcionira broja? "Kla.TV-Offline"?

Kako bismo vi i mi mogli pratiti širenje "Kla.TV-Offline", instalirali smo brojač na www.kla.tv/offline. Molimo vas da tamo podijelite svoje objave!



Kako funkcionira brojanje?

a)

Ako na obrascu naznažite da ste sami preuzeli arhivu, brojač za ovu informaciju bit će +1. Ako naznažite da ste je primili, nećete biti uračunati, jer pretpostavljamo da je osoba koja vam je dala tvrdi disk već to unijela u brojač. Najbolje je pitati je li to slučaj!

Hast du "Kla.TV-Offline" von jemandem erhalten oder hast du es selber heruntergeladen/ gesichert? *

A) Selber heruntergeladen / Downloaded by yourself

B) Von jemandem erhalten / Received from somebody

b)

Broj dodavanja se uvijek dodaje to?no na broja?. Na primjer, ako unesete 3, broja? ?e brojati +3.

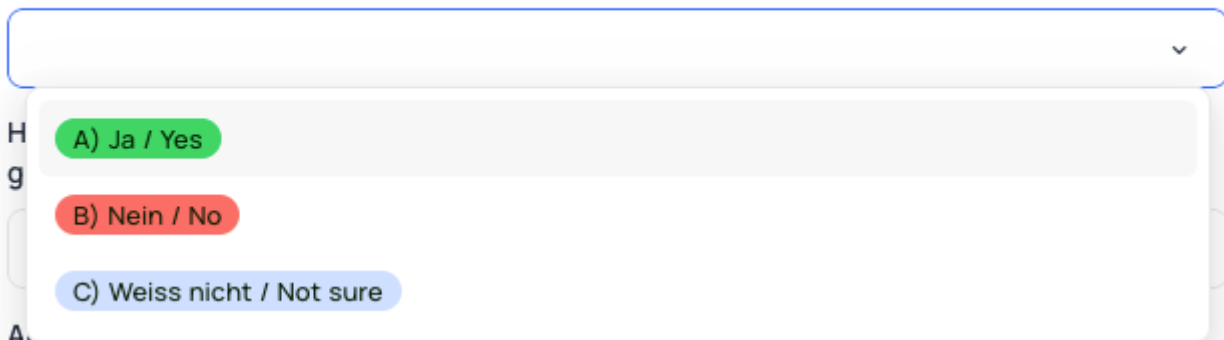
An wie viele Menschen hast du "Kla.TV OFFLINE" weitergegeben? *

Gib bitte eine Zahl ein. Falls du es noch nicht weitergegeben hast, trage 0 ein und fülle das Formular später erneut aus. Wenn du das Formular schon einmal ausgefüllt hast, erfasse hier nur die deine neuen Weitergaben.

c)

Ako na obrascu nazna?ite da ste ve? jednom ispunili broja? i odaberete da ste sami preuzeli arhivu, podaci u to?ki a) više se ne?e ra?unati. Me?utim, broj proslje?ivanja u to?ki b) i dalje ?e se dodati broja?u.

Hast du dieses Formular (Zähler) schon einmal ausgefüllt? *



The image shows a screenshot of a web form. At the top, there is a question in German: "Hast du dieses Formular (Zähler) schon einmal ausgefüllt? *". Below the question is a dropdown menu. The dropdown is currently open, showing three options: "A) Ja / Yes" (highlighted in green), "B) Nein / No" (highlighted in red), and "C) Weiss nicht / Not sure" (highlighted in blue). The letters "H", "g", and "A." are visible on the left side of the dropdown menu.

Prakti?ni primjeri:

- Ako je netko primio arhivu od nekog drugog i nije je proslijedio dalje, tada se brojač neće povećati.
- Ako je netko sam preuzeo arhivu i proslijedio je dvjema osobama, brojač dodaje +3
- Ako je netko već ispunio obrazac, treba zabilježiti samo one podatke koji prethodno nisu zabilježeni. Oni sami više neće biti uračunati.

"Ispišite logotip "Kla.TV-Offline" kao naljepnicu s Avery Zweckform 3490

Za označavanje više tvrdih diskova logotipom "Kla.TV-Offline", može vam pomoći ispisni list Avery formata 3490!



Preuzmite ovdje:

Word: <https://wiki.kla.tv/attachments/1>

PDF: <https://wiki.kla.tv/attachments/2>