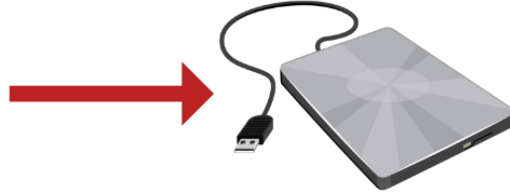
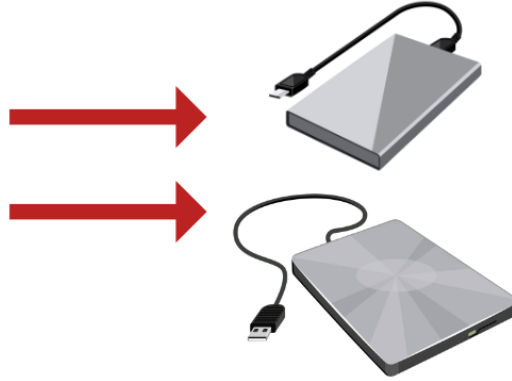


# "Kla.TV-Offline'?" bir sabit diskten bir veya iki sabit diske kopyalamak ne kadar sürer?

'Kla.TV-Offline' (1,7 TB) dosyasın? 1 sabit diske kopyalarsanız yaklaşık 12 saate ihtiyacınız olur



'Kla.TV-Offline' (1,7 TB) dosyasın? aynı anda iki sabit diske kopyalarsanız, yaklaşık 16 saat sürecektir.



Bu, piyasadaki yaklaşık 70 € fiyatlı en ucuz sabit diskler için geçerlidir. Daha pahalı sabit diskler genellikle daha hızlıdır.

