

Teknik talimatlar

- ["Kla.TV-Offline'ı" internet üzerinden bir sabit diske indirmek ne kadar sürer?](#)
- ["Kla.TV-Offline'ı" bir sabit diskten bir veya iki sabit diske kopyalamak ne kadar sürer?](#)
- [Sabit diskimi "Kla.TV-Offline" için nasıl doğru biçimde biçimlendirebilirim? \(exFAT\)](#)
- ["Kla.TV-Offline" sayacı nasıl çalışır?](#)
- ["Kla.TV-Offline" logosunu Avery Zweckform 3490 ile etiket olarak yazdırın.](#)

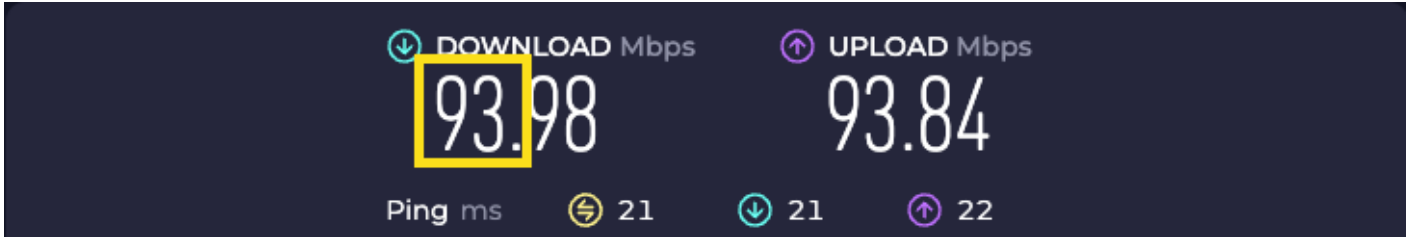
"Kla.TV-Offline'?" internet üzerinden bir sabit diske indirmek ne kadar sürer?

1. Hız testi

Önce bir hız testi yapın (aşağıdaki bağlantıya bakın) ve hangi "taşıt" (internet hızına) sahip olduğunuzu öğrenin. Tabloda (2'nin altında) bu hızda Kla.TV-Offline'ı indirmenizin ne kadar süreceğini görebilirsiniz.


<https://www.speedtest.net/>








Sayfada GO tıklayın. Test kısa bir süre alır ve ardından sonuçlar, örneğin aşağıdaki gibi görüntülenir:



"İndir" altındaki ilk iki sayıyı alın. Bu, Mbps cinsinden indirme hızınızdır.

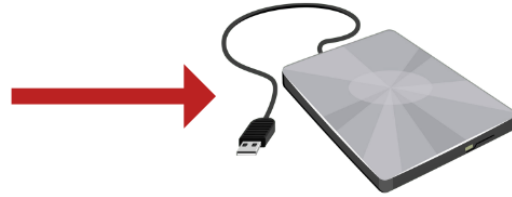
2. "Kla.TV-Offline'?" için indirme süresi

| Araç | İndirme hızınız | İndirme süresi (1,7TB) |
|---|-----------------|------------------------|
|  Üç tekerlekli bisiklet | 0.25 - 1 Mbps | Yaklaşık 300 gün |

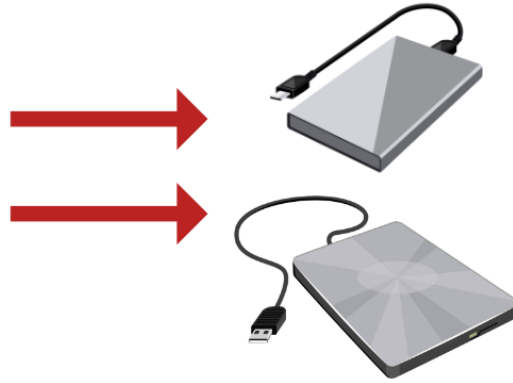
| | | |
|--|--------------------------|------------------|
|  <p>Inline patenler</p> | 2 - 4 Mbps | yakla??k 50 g?n |
|  <p>Bisiklet</p> | 5 - 9 Mbps | yakla??k 25 g?n |
|  <p>Araba</p> | 10 - 20 Mbps | yakla??k 10 g?n |
|  <p>Spor araba</p> | 30 - 50 Mbps | yakla??k 3 g?n |
|  <p>Formula 1</p> | 100 Mbps | yakla??k 2 g?n |
|  <p>Uçak</p> | 200 Mbps | yakla??k 24 saat |
|  <p>Jet</p> | 500 Mbps ve ?zeri | < 24 saat |

"Kla.TV-Offline'?" bir sabit diskten bir veya iki sabit diske kopyalamak ne kadar sürer?

'Kla.TV-Offline' (1,7 TB) dosyasın? 1 sabit diske kopyalarsanız yakla??k 12 saate ihtiyacın?z olur



'Kla.TV-Offline' (1,7 TB) dosyasın? aynı anda iki sabit diske kopyalarsanız, yakla??k 16 saat sürecektir.



Bu, piyasadaki yakla??k 70 € fiyatlı en ucuz sabit diskler için geçerlidir. Daha pahalı sabit diskler genellikle daha hızlıdır.



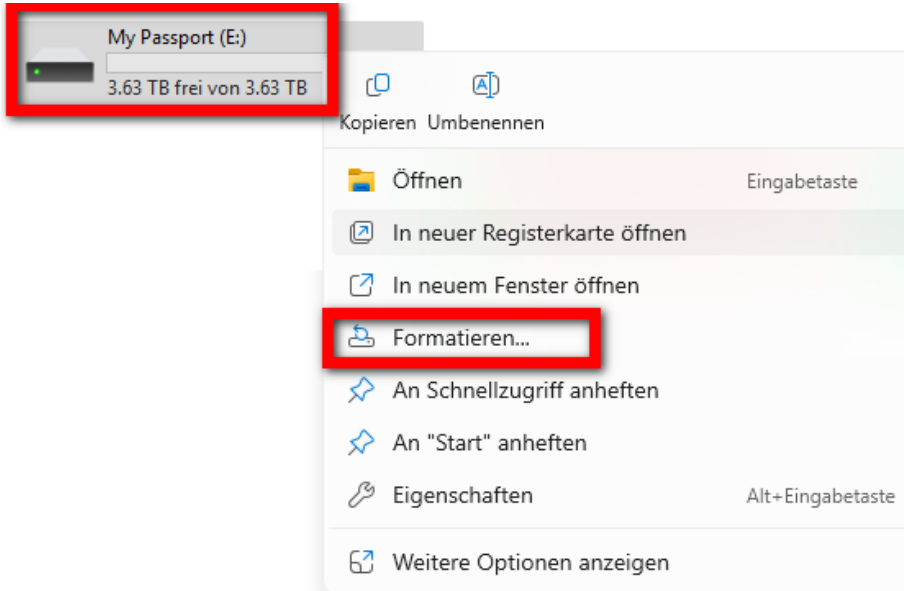
Sabit diskimi "Kla.TV-Offline" için nas?l do?ru biçimde biçimlendirebilirim? (exFAT)

Sabit disk sürücüsünün Mac, Windows ve Linux dahil olmak üzere herhangi bir sistem tarafından okunup yaz?labilmesi için do?ru ?ekilde biçimlendirilmesi önemlidir.

Dikkat: Bu işlemden sonra sabit diskteki tüm veriler kalıcı olarak silinecektir! Sabit diske herhangi bir şey kopyalamadan önce bu adımı uygulayın!

grafik.png Windows için Talimatlar

- Sabit sürücüyü sağ tıklayın > "Biçimlendirme" yi seçin



- Dosya sistemi için "exFAT" seçin ve "Başlat" düğmesine basın

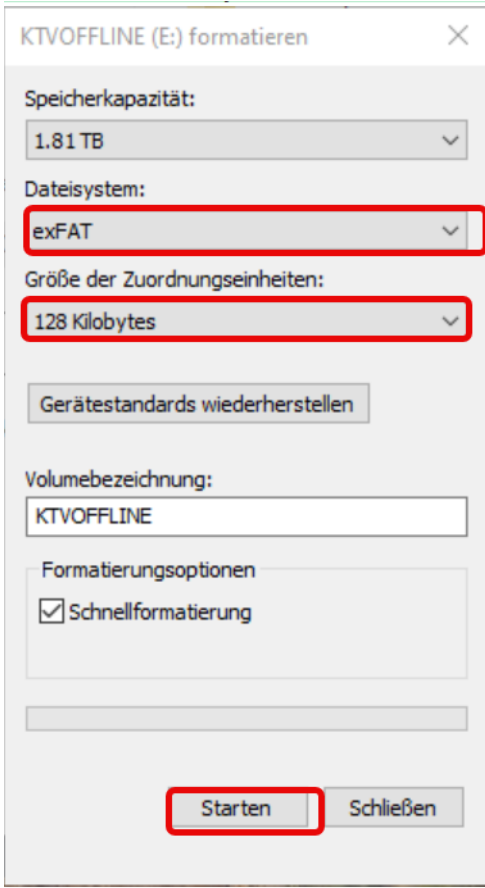
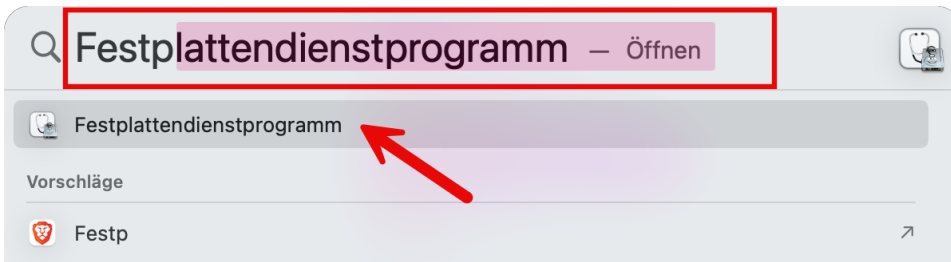


image.png macOS Talimatlar?

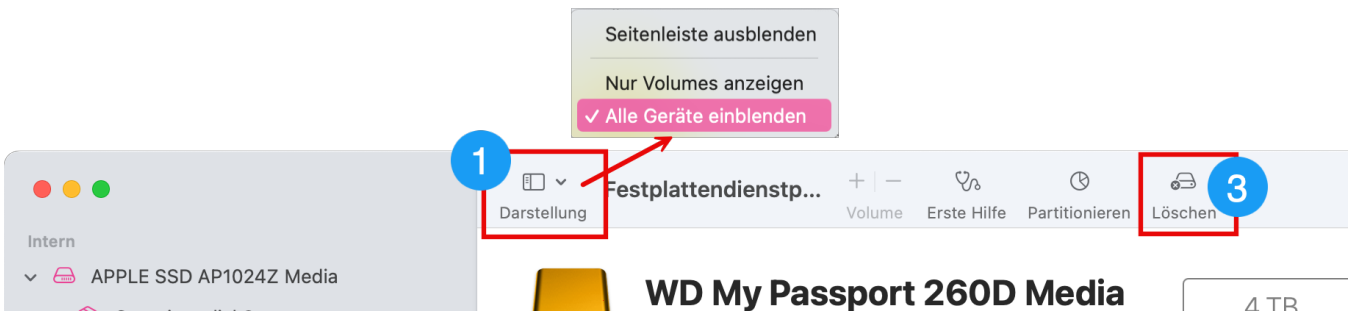
- Mac menü çubuğundaki büyüteç simgesine gidin ve arama çubuğuna "Disk İzlencesi"



yazın:



- ① "Temsil" > "Tüm Aygıtları Göster"
- ② Kenar çubuğundan biçimlendirmek istediğiniz depolama ortamını seçin. DİKKAT: *doğru sabit sürücüyü seçtiğinizden emin olun.* (Sabit sürücü adının üzerinde üzerine tıklayın)
- ③ "Sil'e" tıklayın



- 4 Biçim "ExFAT"ı seçin ve ardından 5 "Sil'e" tıklayın



„WD My Passport 260D Media“ löschen?

Durch das Löschen von „WD My Passport 260D Media“ werden alle dort gespeicherten Daten permanent gelöscht. Dieser Vorgang kann nicht widerrufen werden.

Name: KlaTV-OFFL

4

Format: ExFAT

Schema: GUID-Partitionstabelle

Sicherheitsoptionen ...

Abbrechen

Löschen

5

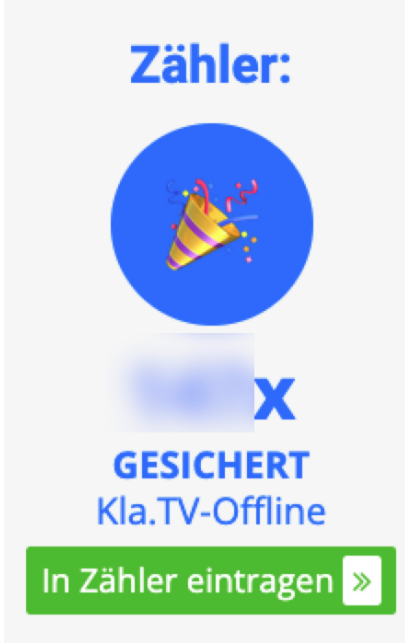
grafik.png Linux talimatlar?

1. Linux bilgisayarı başlatın ve harici sabit sürücüyü bağlayın.
2. Şimdi, çoğu Linux sürümünde önceden yüklü olan "GParted" programına ihtiyacınız var.
3. GParted'ı açın ve kullanıcı parolanızı girin.
4. Sağ üstteki seçim alanına tıklayın ve biçimlendirilecek sabit sürücüyü seçin.
5. Yine, ilgili bölümleri seçin, üzerlerine sağ tıklayın ve "Unmount" seçeneğine gidin.
6. Tekrar sağ tıklayın ve "Farklı biçimlendir" ve istediğiniz dosya sistemini (exFAT) seçin.
7. Yukarıdaki yeşil işarete tıklayın ve tekrar onaylayın. Sabit sürücü şimdi biçimlendirilecektir.

[Festplatte unter Linux formatieren](#)

"Kla.TV-Offline" sayac? nas?l al ??r?

Sizin ve bizim "Kla.TV-Offline" dađıtımını gerek anlamda takip edebilmemiz iin www.kla.tv/offline adresinde bir saya kurduk. Ltfen dađıtımınızı orada paylařın!



Say?m nas?l i?liyor?

a)

Formda ar?ivi kendiniz indirdi?inizi belirtirseniz, bu bilgi iin saya +1 olacakt?r. Ald???n?z? belirtirseniz, say?lmayacak, ünkü sabit diski size veren ki?inin zaten sayaca girdi?ini varsay?yoruz. *Durum byleyse, sorman?z en iyisidir!*

Hast du "Kla.TV-Offline" von jemandem erhalten oder hast du es selber heruntergeladen/
gesichert? *

A) Selber heruntergeladen / Downloaded by yourself

B) Von jemandem erhalten / Received from somebody

b)

Başkalarına aktardığınız sabit sürücü sayısı her zaman tam olarak sayaca eklenir. Örneğin, 3 girerseniz, sayaç **+3** olarak sayılır.

An wie viele Menschen hast du "Kla.TV OFFLINE" weitergegeben? *

Gib bitte eine Zahl ein. Falls du es noch nicht weitergegeben hast, trage 0 ein und fülle das Formular später erneut aus. Wenn du das Formular schon einmal ausgefüllt hast, erfasse hier nur die deine neuen Weitergaben.

c)

Formda sayacı bir kez tamamladığınız belirtir ve arşivi kendiniz indirdiğinizi seçerseniz, a) maddesindeki bilgiler artık SAYILMAYACAKTIR. Ancak b) maddesindeki yönlendirme sayısı sayaca eklenecektir.

Hast du dieses Formular (Zähler) schon einmal ausgefüllt? *

H
g

A) Ja / Yes

B) Nein / No

C) Weiss nicht / Not sure

A.

Uygulamadan örnekler:

- Bir kişi arşivi başka bir kişiden almış ve başka bir kişiye aktarmamışsa, sayaç artırılmaz.
- Birisi arşivi kendisi indirip iki kişiyle paylaştıysa, sayaç 3 artar.
- Birisi formu daha önce doldurduysa, yalnızca daha önce kaydedilmemiş paylaşımları kaydetmelidir. Paylaşımlar artık sayılmaz.

"Kla.TV-Offline" logosunu Avery Zweckform 3490 ile etiket olarak yazdırın.

Birden fazla sabit disk "Kla.TV-Offline" logosuyla etiketlemek için Avery 3490 formatındaki yazıcı kağıdını kullanın!



Buradan indirin:

Word: <https://wiki.kla.tv/attachments/1>

PDF: <https://wiki.kla.tv/attachments/2>