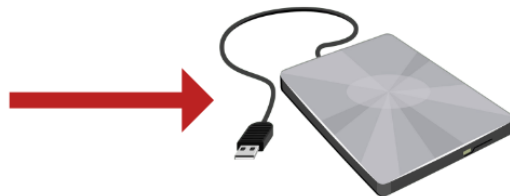
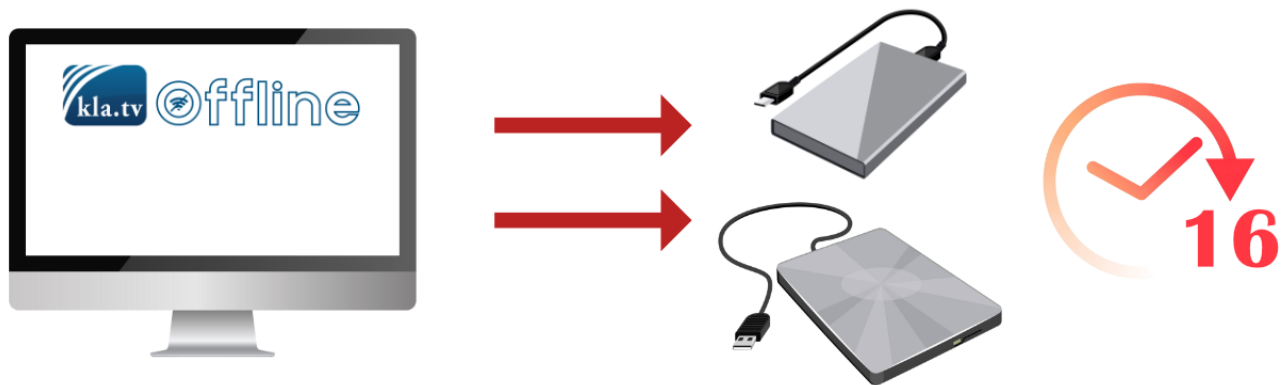


Πόσος χρόνος χρειάζεται
για να αντιγράψετε το
«Kla.TV-Offline» από έναν
σκληρό δίσκο σε έναν ή δύο
άλλους;

Πόσος χρόνος χρειάζεται για να αντιγράψετε το «Kla.TV-Offline» από
έναν σκληρό δίσκο σε έναν ή δύο άλλους;



Αν αντιγράψετε το 'Kla.TV-Offline' (1,7 TB) σε 2 σκληρούς δίσκους
ταυτόχρονα, υπολογίστε 16 ώρες.



Αυτό ισχύει για τους φθηνότερους σκληρούς δίσκους της αγοράς, με τιμή περίπου 70 ευρώ. Οι ακριβότεροι σκληροί δίσκοι είναι συνήθως ταχύτεροι.

