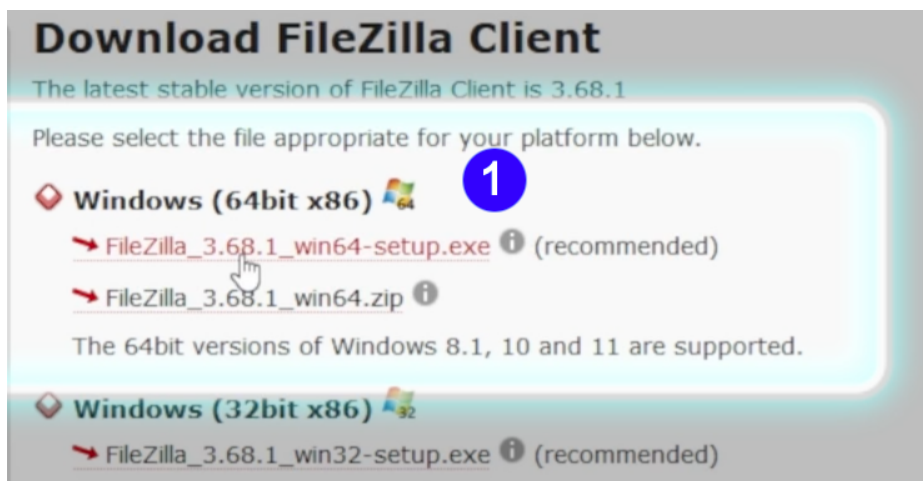




- **ΤΙΠ:** Δεν είναι δυνατές πολλαπλές επιλογές. Σε αυτό το άρθρο θα μάθετε πώς να αποθηκεύετε πολλαπλές ιδιότητες στην ίδια δομή φακέλων: κάντε κλικ εδώ → <https://wiki.kla.tv/books/el-eksasfalisi-klatv/page/klatv-sichern-per-server-zugang-mehrere-qualitaten-herunterladen>

## 2. ?????????????? ?? FileZilla:

- Επιλέξτε ? «**Windows (64bit x86)**» → Το **αρχείο εγκατάστασης** θα μεταφορτωθεί αυτόματα



- ? Κάντε κλικ στο εικονίδιο «**Φάκελος**».



- ? Κάντε **διπλό κλικ** στο εικονίδιο **FileZilla**



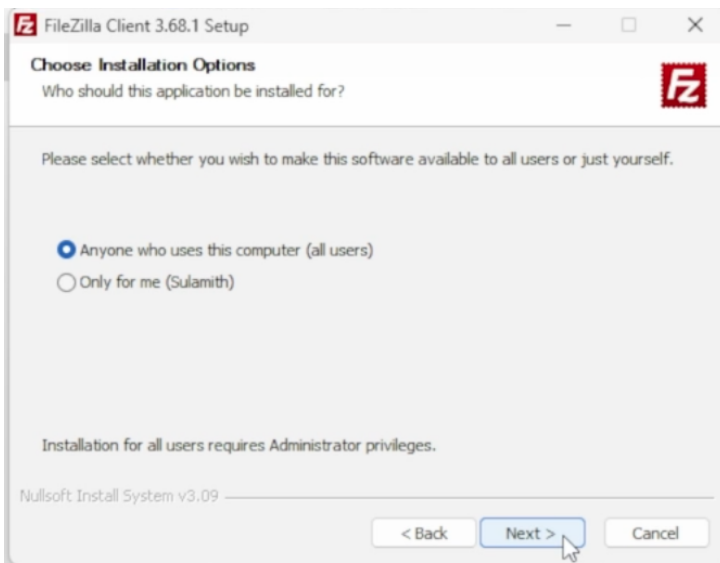
▼ Gestern



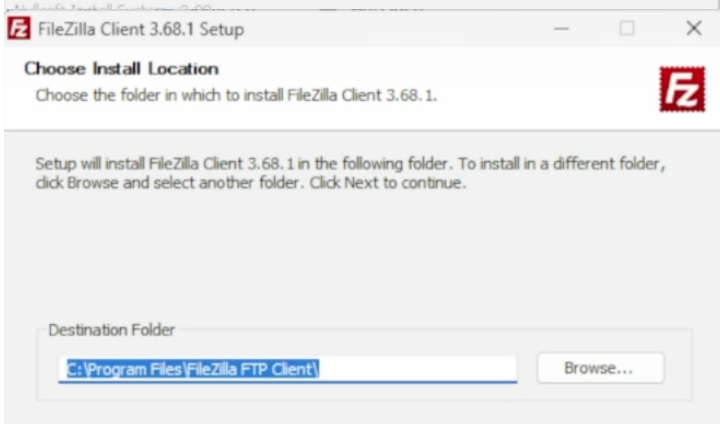
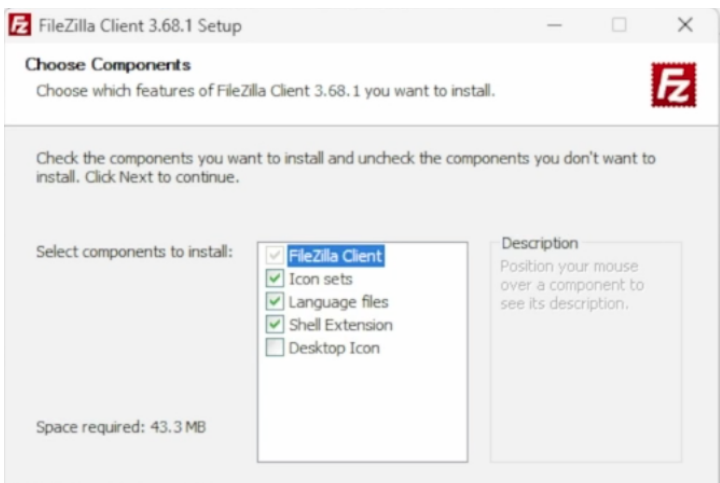
alt

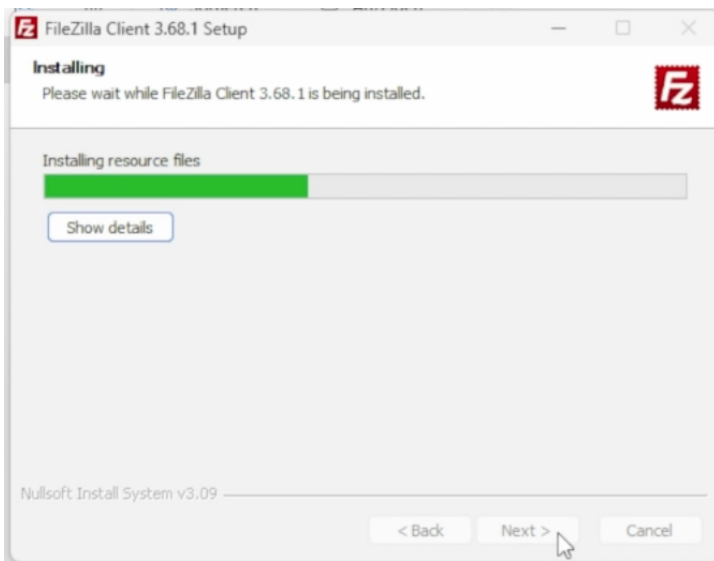
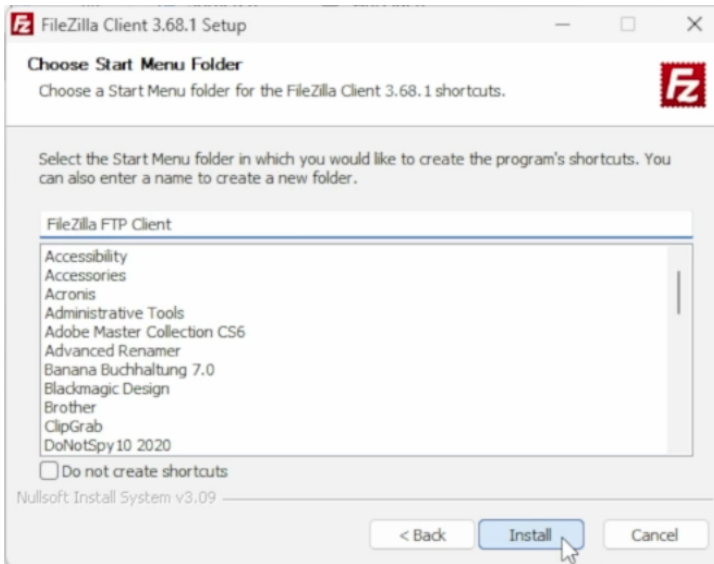


DaVinci\_Resolve\_Studio\_19.1\_Windows.zip

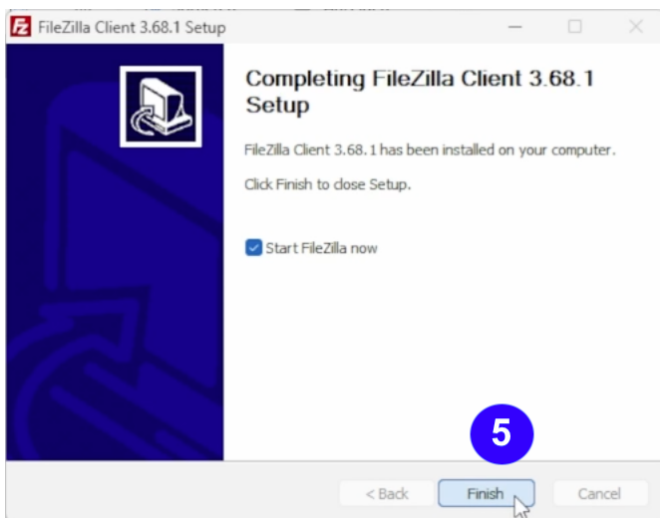


ες παρακάτω)





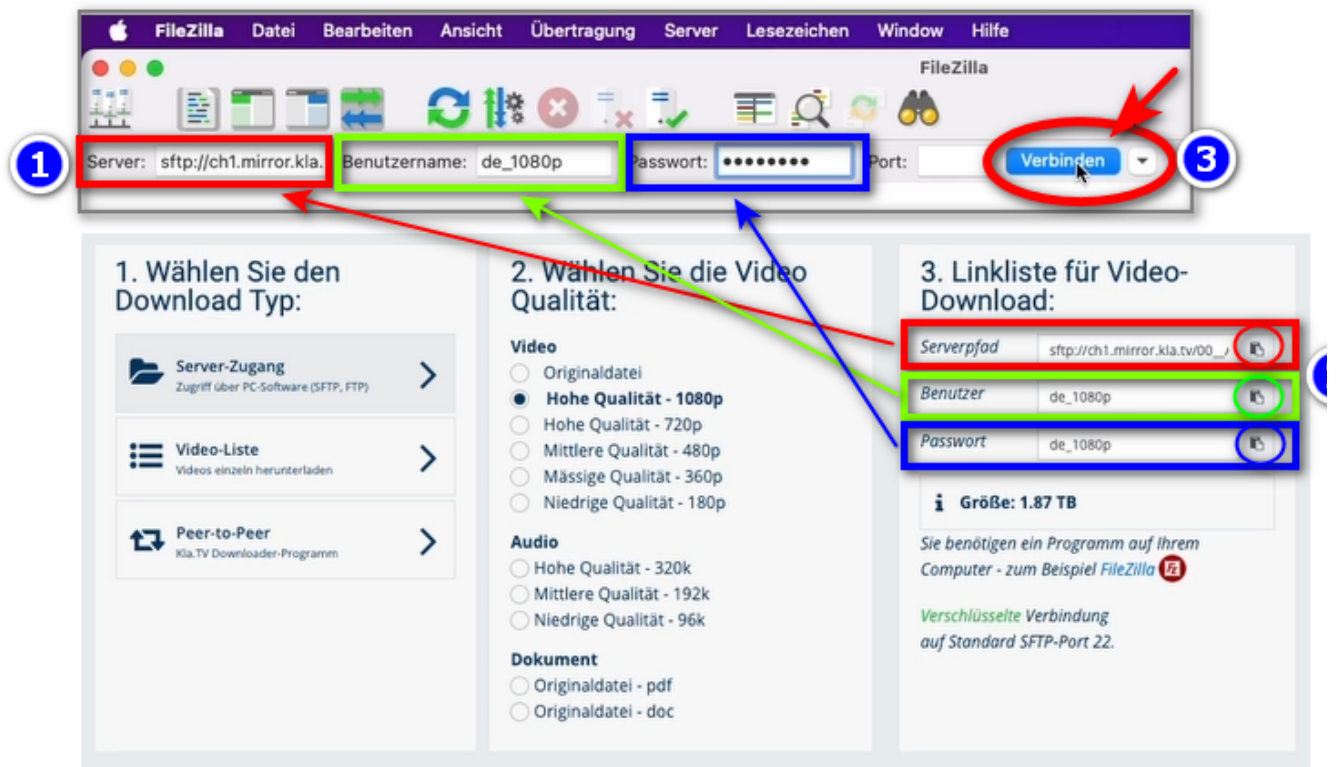
- ? **Ξεκινήστε το FileZilla** κάνοντας κλικ στο «**Finish**»



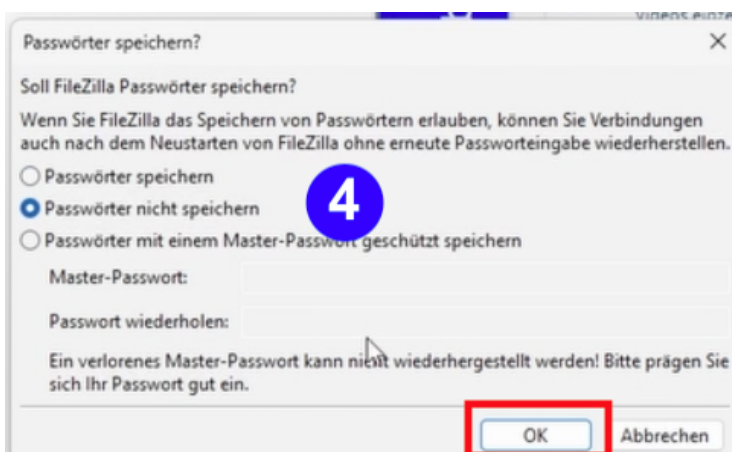
### 3. ?????????? ?? FileZilla:

- Στο ? **FileZilla**, αντιγράψτε τα στοιχεία του διακομιστή που μπορείτε να βρείτε στον ιστότοπο ? <https://wiki.kla.tv/books/el-eksasfalisi-klatv> - που **εμφανίζεται** → στη συνέχεια κάντε κλικ στο ? «**Σύνδεση**».

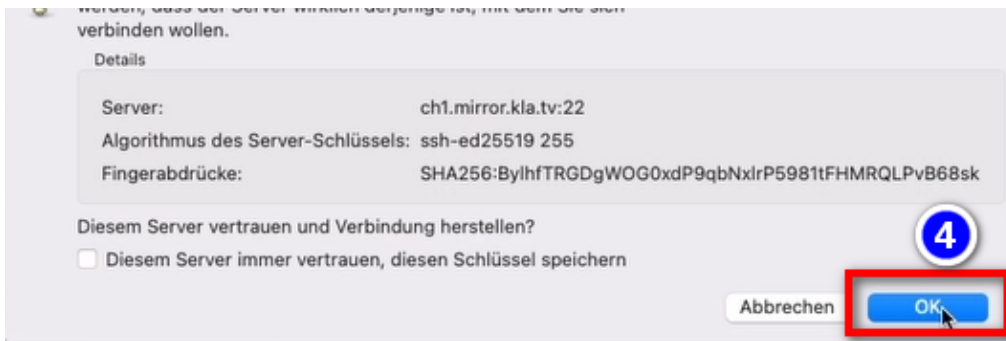
( Κάντε κλικ στο κυκλωμένο σύμβολο «Αντιγραφή» και επικολλήστε στο FileZilla με **ctrl + V** )



- ? Εμφανίζονται 2 μηνύματα. Κάντε κλικ στο «**Μην αποθηκεύετε κωδικούς πρόσβασης**» και στη συνέχεια στο «**OK**».



και κάντε κλικ στο «**OK**» όταν εμφανιστεί το μήνυμα «Άγνωστο κλειδί διακομιστή».



#### 4. ?????????? ??????????:

- Στην αριστερή πλευρά θα δείτε ? τον υπολογιστή σας, στη δεξιά πλευρά ο διακομιστής ? **Kla.TV**.
- Πλοηγηθείτε στο του σκληρού ? σας δίσκου στα αριστερά. (Επιλέξτε Volumes στην κορυφή και στη συνέχεια τον σκληρό δίσκο).
- Δημιουργήστε έναν ? νέο φάκελο κάνοντας δεξί κλικ στο «Δημιουργία καταλόγου» → ονομάστε το φάκελο π.χ. «**KlaTV backup**».
- Σύρετε και αφήστε το φάκελο ? του επιθυμητού προγράμματος στο σκληρό σας δίσκο.
- Μπορείτε επίσης να κατεβάσετε ένα ? ολόκληρο θεματικό τομέα (π.χ. 5G, εμβολιασμός, Bill Gates κ.λπ.). Το μειονέκτημα εδώ είναι ότι με την πάροδο του χρόνου προστίθενται συνεχώς νέα βίντεο και αποθηκεύονται στα ίδια προγράμματα σε διάφορους θεματικούς φακέλους. Θα πρέπει να κάνετε συνεχώς τη σύγκριση με τον σκληρό δίσκο και θα χρειαστείτε περισσότερο αποθηκευτικό χώρο.
- ? Παρακάτω μπορείτε να δείτε πώς κατεβαίνουν τα βίντεο το ένα μετά το άλλο (μπορεί να πάρει πολύ χρόνο).

→ **ΤΙΠ:** Εδώ μπορείτε να μάθετε πώς να περιορίσετε την ταχύτητα του διαδικτύου για το FileZille, ώστε να μπορείτε να εξακολουθείτε να εργάζεστε στο διαδίκτυο στο πλάι: κάντε κλικ εδώ → Περιορίστε την ταχύτητα του Filezilla <https://wiki.kla.tv/books/el-eksasfalisi-klatv/page/klatv-sichern-per-server-zugang-geschwindigkeit-von-filezilla-begrenzen>

**3** Wähle "Volumes" dann deine Festplatte

**4** **5** **1** **2** **6** **7**

Erstelle einen neuen Ordner mit rechtecklick → "Verzeichnis erstellen"

Dein Computer

Kla.TV-Server

Sendungen nach Thema sortiert

Sendungen nach Jahr sortiert

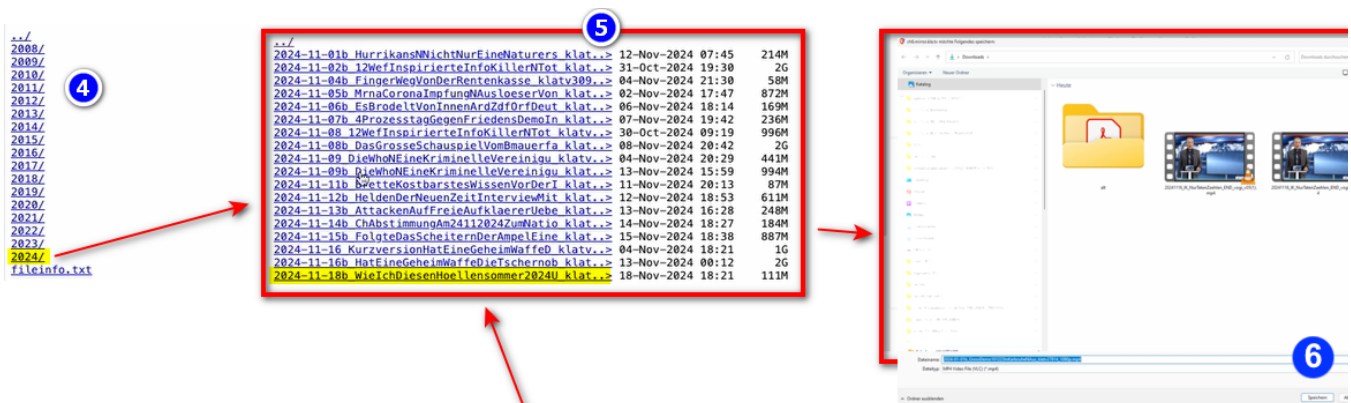
Server/Lokale Datei	Richtung	Datei auf Server	Größe	Priorität	Status
/Volumes/T7 Shield/KlaT	<<--	/00__ALL/2024/05/2024-05-200743859	200743859	Normal	Wird übertragen
00:00:34 vergangen		00:00:56 verbleibend	40.0%	80478208 Bytes (2,2 MiB/s)	
/Volumes/T7 Shield/KlaT	<<--	/00__ALL/2024/05/2024-05-190518897	190518897	Normal	Wird übertragen
00:00:17 vergangen		00:01:12 verbleibend	21.0%	40108032 Bytes (2,1 MiB/s)	
/Volumes/T7 Shield/KlaT	<<--	/00__ALL/2024/05/2024-05-237160875	237160875	Normal	
/Volumes/T7 Shield/KlaT	<<--	/00__ALL/2024/05/2024-05-151576350	151576350	Normal	
/Volumes/T7 Shield/KlaT	<<--	/00__ALL/2024/05/2024-05-705546217	705546217	Normal	

**5. ?????????????? - ?????????????? ?????????????????? ?????? FileZilla, ?????????????? ?????? ??????????????:**

- Μεταβείτε στο <https://wiki.kla.tv/books/el-eksasfalisi-klatv> → ? Λίστα βίντεο → επιλέξτε την επιθυμητή ? ποιότητα → κάντε κλικ στο ? «Εμφάνιση αρχείων».



- Όλα τα βίντεο ? παρατίθενται τώρα ανά έτος/μήνα. Κάντε κλικ στο επιθυμητό έτος/μήνα και κάντε κλικ στο πρόγραμμα ? και πατήστε ? «Αποθήκευση». Κάθε πρόγραμμα πρέπει να μεταφορτωθεί ξεχωριστά.

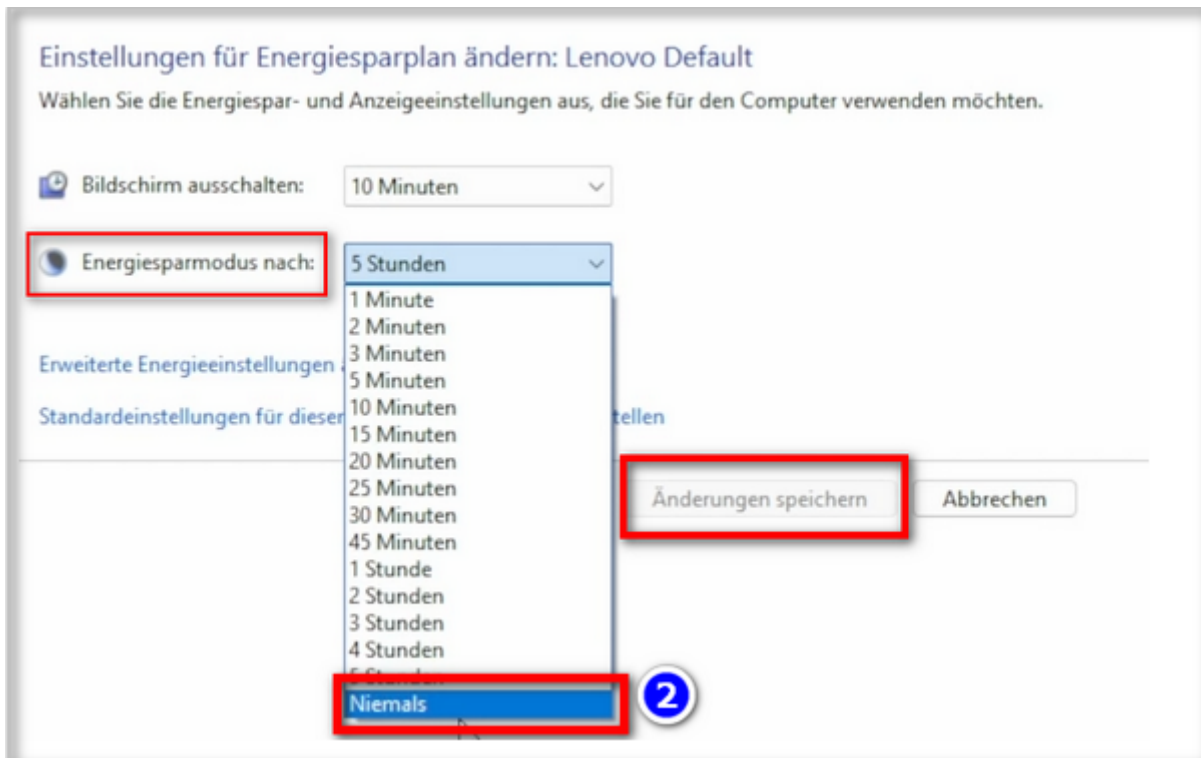
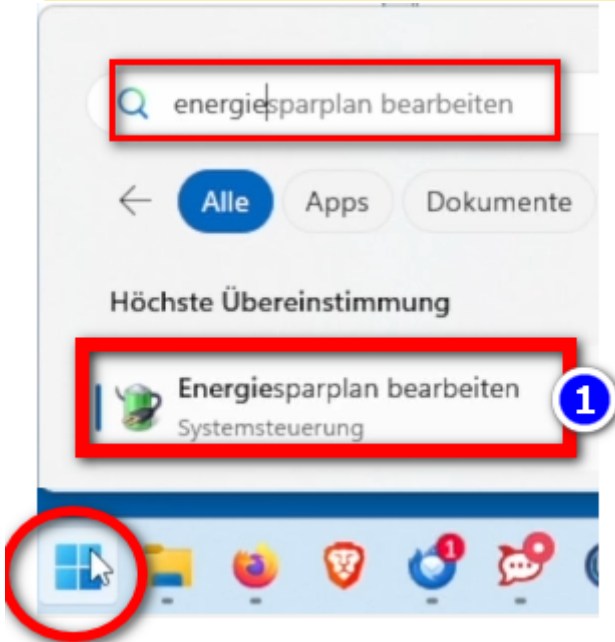


jede Sendung muss durch Anklicken einzeln runtergeladen werden

→ **TIP:** Αυτό είναι πολύ περίπλοκο και χρονοβόρο. Επομένως, συνιστάται η παραλλαγή με το FileZilla

6. ?????????: ?????????? ??? ??????????  
 ?????????????? ?????? ?????? ? ??????????????????  
 ?? ??? ?????????????????????? ??????????????:

- Σε περίπτωση επανεκκίνησης του υπολογιστή, πρέπει να επανεκκινήσετε ξανά την εφαρμογή (βλ. οδηγίες σημείο 8).
- Αλλάξτε τις επιλογές τροφοδοσίας, ώστε ο υπολογιστής να μην τερματίζει τη λειτουργία του: Εικονίδιο των Windows→ Πεδίο αναζήτησης:
- **Εικονίδιο παραθύρων→ Πεδίο αναζήτησης: Σχέδιο εξοικονόμησης ενέργειας → ? Επεξεργασία σχεδίου εξοικονόμησης ενέργειας → ? Λειτουργία εξοικονόμησης ενέργειας μετά: Ποτέ → Αποθήκευση αλλαγής**
- Computer laufen lassen, bis alle Dateien heruntergeladen sind



Συνιστούμε επίσης τα ακόλουθα μαθήματα κατάρτισης:

<https://wiki.kla.tv/books/el-eksasfalisi-klatv/page/klatv-sichern-per-server-zugang-speicherplatz-ermitteln>

<https://wiki.kla.tv/books/el-eksasfalisi-klatv/page/klatv-sichern-per-server-zugang-geschwindigkeit-von-filezilla-begrenzen>

<https://wiki.kla.tv/books/el-eksasfalisi-klatv/page/klatv-sichern-per-server-zugang-mehrere-qualitaten-herunterladen>

<https://wiki.kla.tv/books/el-eksasfalisi-klatv/page/klatv-sichern-per-server-zugang-gesichertes-archiv-durchsuchen>