

MAC: Εγκατάσταση και σύνδεση με το Filezilla (πρόσβαση στο διακομιστή)

Τι μαθαίνετε σε αυτό το άρθρο;

Θα μάθετε πώς να αποθηκεύετε **τα προγράμματα KlaTV στο δικό σας σκληρό δίσκο μέσω της πρόσβασης στο διακομιστή**. Οργανωμένα ανά ημερομηνία ή ανά θέμα και σε διαφορετικές ποιότητες. Θα μάθετε επίσης πώς να βρίσκετε συγκεκριμένες εκπομπές με λέξεις-κλειδιά στα κατεβασμένα έγγραφα.t.

Οδηγίες βίντεο: (13min)

https://video.elaion.ch?video_by_id=PCTgAUkispKc

Συνιστούμε να παρακολουθήσετε πρώτα το βίντεο για να κατανοήσετε καλύτερα τις γραπτές οδηγίες.

Γραπτές οδηγίες:

1. πρόσβαση στο διακομιστή:

- Μεταβείτε στη σελίδα <https://www.kla.tv/sichern?lang=el>
- Μεταβείτε στο ❶ «Πρόσβαση στον διακομιστή» (βλ. εικόνα παρακάτω)→ και επιλέξτε την επιθυμητή ❷ **ποιότητα** .

→ **ΣΥΜΒΟΥΛΗ:** Πολλαπλές επιλογές δεν είναι δυνατές. Σε αυτό το άρθρο, μπορείτε να μάθετε πώς να αποθηκεύσετε πολλαπλές ιδιότητες στην ίδια δομή φακέλου: κάντε κλικ εδώ → [Λήψη πολλαπλών ιδιοτήτων](https://wiki.kla.tv/books/klav-sichern/page/klav-sichern-per-server-zugang-mehrere-qualitaten-herunterladen)

- Το ❸ κόκκινο βέλος σας δείχνει πόσο ελεύθερο χώρο χρειάζεστε στο σκληρό δίσκο. Προσαρμόστε την ποιότητα ανάλογα.
- Στη συνέχεια, θα χρειαστείτε το πρόγραμμα «FileZilla». Κάντε κλικ στο ? **"FileZilla"**

Herunterladen

Sortierung nach Jahr / Monat / Tag

1. Wählen Sie den Download Typ:

- Server-Zugang** (Zugriff über PC-Software (SFTP, FTP))
- Video-Liste (Videos einzeln herunterladen)
- Peer-to-Peer (Kla.TV Downloader-Programm)

2. Wählen Sie die Video Qualität:

- Video**
 - ☐ Originaldatei
 - ☒ **Hohe Qualität - 1080p**
 - ☐ Hohe Qualität - 720p
 - ☐ Mittlere Qualität - 480p
 - ☐ Mässige Qualität - 360p
 - ☐ Niedrige Qualität - 180p
- Audio**
 - ☐ Hohe Qualität - 320k
 - ☐ Mittlere Qualität - 192k
 - ☐ Niedrige Qualität - 96k
- Dokument**
 - ☐ Originaldatei - pdf
 - ☐ Originaldatei - doc

3. Linkliste für Video-Download:

Serverpfad: sftp://ch6.mirror.kla.tv/00_/_/

Benutzer: de_1080p

Passwort: de_1080p

Größe: 1.79 TB

Sie benötigen ein Programm auf Ihrem Computer - zum Beispiel **FileZilla**

Verschlüsselte Verbindung auf Standard SFTP-Port 22.

2.Εγκαταστήστε το FileZilla:

- Ανάλογα με την έκδοση Mac που διαθέτετε (βλ. ΥΠΟΔΕΙΞΗ), επιλέξτε ? «**macOS (Intel)**» ή ? **"macOS (Apple Silicon)"** → Τύπος? «**Ασφαλής**»

Download FileZilla Client

The latest stable version of FileZilla Client is 3.68.1
Please select the file appropriate for your platform below.

macOS (Intel)

FileZilla_3.68.1_macos-x86.app.tar.bz2

Requires macOS 10.13.2 or newer

Windows (64bit x86)

FileZilla_3.68.1_win64-setup.exe (recommended)

FileZilla_3.68.1_win64.zip

The 64bit versions of Windows 8.1, 10 and 11 are supported.

Windows (32bit x86)

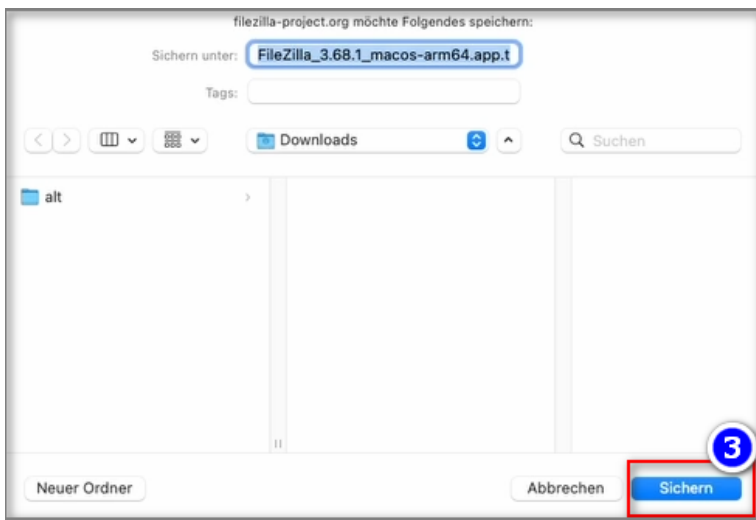
FileZilla_3.68.1_win32-setup.exe (recommended)

FileZilla_3.68.1_win32.zip

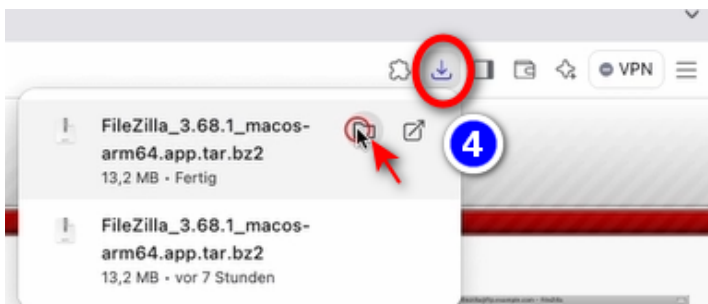
The 32bit versions of Windows 8.1 and 10 are supported.

macOS (Apple Silicon)

FileZilla_3.68.1_macos-arm64.app.tar.bz2



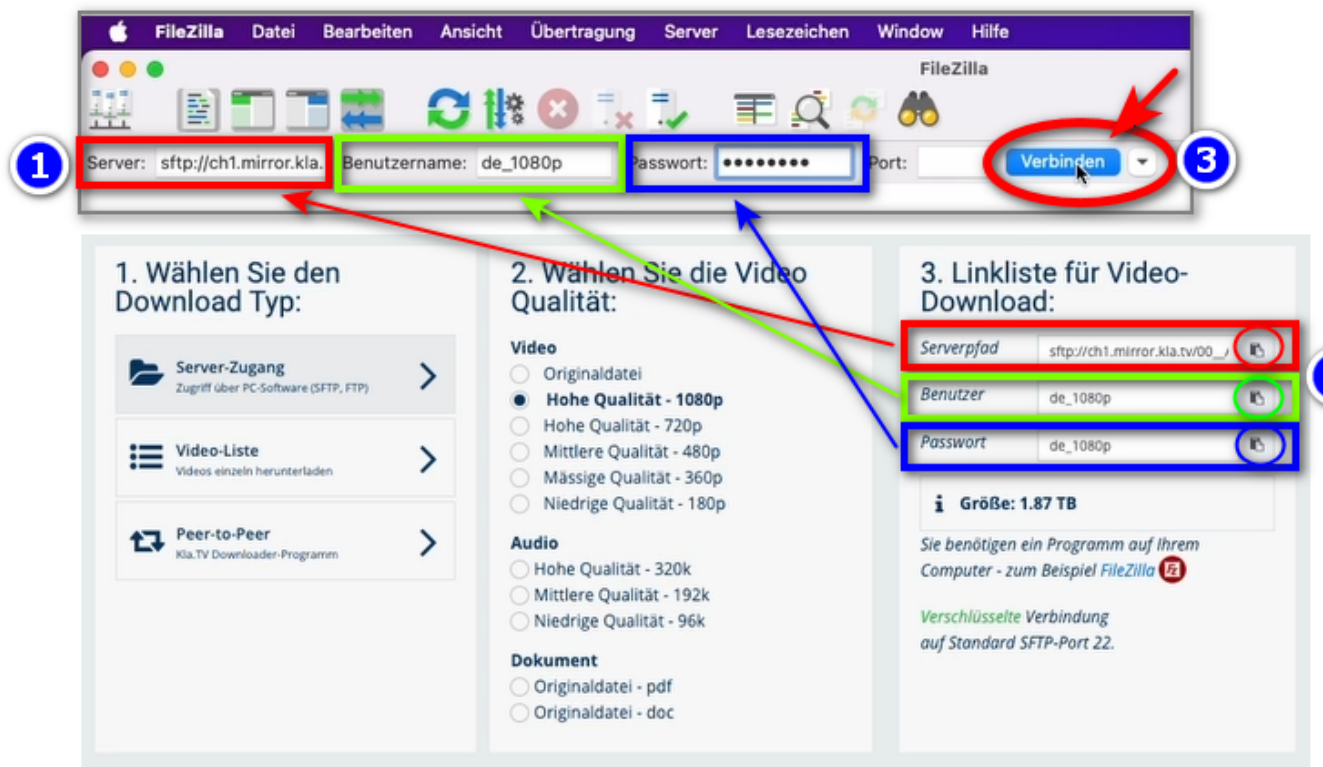
- ? **Ανοίξτε το πρόγραμμα → ξεπακετάρετε το πρόγραμμα με διπλό κλικ → μετακινήστε** το αποσυμπιεσμένο FileZilla σε **Θ προγράμματα → ανοίξτε το FileZilla** στα προγράμματά σας



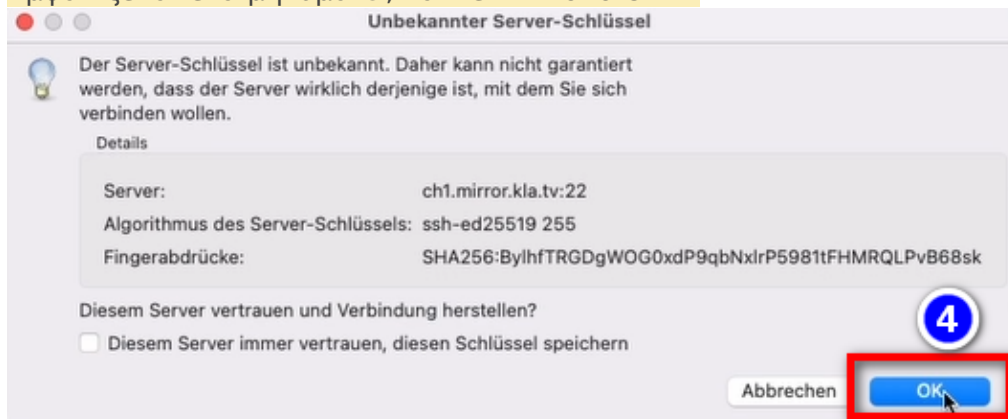
→ **ΣΥΜΒΟΥΛΗ:** Αν δεν ξέρετε ποια έκδοση έχει ο Mac σας: Στο επάνω αριστερό μέρος του μενού της Apple, επιλέξτε (🍏) την επιλογή "About this Mac" → "Chip/Processor" → Αν γράφει "Apple M1", "M2" ή "M3", έχετε ένα Apple Silicon Mac // Αν γράφει "Intel" (π.χ. "Intel Core i5"), πρόκειται για Intel Mac.

3. Ρύθμιση του FileZilla:

- ΚΣτο **1 FileZilla**, αντιγράψτε τα στοιχεία του διακομιστή που θα βρείτε στον ιστότοπο **2 <https://wiki.kla.tv/books/el-eksasfalisi-klav>** που εμφανίζεται → στη συνέχεια κάντε κλικ στο **3 «Σύνδεση»:**
(Κάντε κλικ στο κυκλωμένο σύμβολο «Αντιγραφή» και ανοίξτε το στο FileZilla)



- Εμφανίζεται ένα μήνυμα ④, κάντε κλικ στο OK.K



4. Αποθήκευση αποστολών:

- Στα αριστερά βλέπετε ① τον υπολογιστή σας, στα δεξιά ② τον διακομιστή **Kla.TV**
- Πλοηγηθείτε στον σκληρό ③ σας **δίσκο στα αριστερά**. (Επιλέξτε τόμους παραπάνω και μετά τον σκληρό δίσκο)
- Δημιουργήστε έναν ④ **νέο φάκελο** κάνοντας δεξί κλικ στο "Create Directory" → ονομάστε το φάκελο π.χ. B. "KlaTV Backup"
- Σύρετε τον ⑤ **φάκελο του επιθυμητού** προγράμματος στον σκληρό σας δίσκο ενώ κρατάτε πατημένο το κουμπί του ποντικιού.
- Μπορείτε επίσης να κατεβάσετε μια ⑥ **ολόκληρη θεματική περιοχή** (π.χ. 5G, εμβολιασμός, Μπιλ Γκέιτς κ.λπ.). Το μειονέκτημα εδώ είναι ότι με την πάροδο του χρόνου προστίθενται συνεχώς νέα βίντεο και αποθηκεύονται στα ίδια προγράμματα σε διάφορους θεματικούς φακέλους. Θα πρέπει να κάνετε συνεχώς τη σύγκριση με τον σκληρό δίσκο και θα χρειαστείτε περισσότερο αποθηκευτικό χώρο.

- 7 Παρακάτω μπορείτε να δείτε πώς κατεβαίνουν τα βίντεο διαδοχικά (μπορεί να πάρει πολύ χρόνο)

→ **ΣΥΜΒΟΥΛΗ:** Εδώ μπορείτε να μάθετε πώς να βελτιστοποιήσετε την ταχύτητα του διαδικτύου για το FileZilla έτσι ώστε να μπορείτε να εξακολουθείτε να εργάζεστε στο Διαδίκτυο στο περιθώριο: κάντε κλικ εδώ → <https://wiki.kla.tv/books/el-eksasfalisi-klatv/page/klatv-sichern-per-server-zugang-geschwindigkeit-von-filezilla-begrenzen>

3 Wähle "Volumes" dann deine Festplatte

4 Erstelle einen neuen Ordner mit rechtsklick → "Verzeichnis erstellen"

5 (Annotation pointing to the 'KlaTV-Sicherung' folder in the local view)

6 Sendungen nach Thema sortiert (Annotation pointing to the '2017' folder in the remote view)

6 Sendungen nach Jahr sortiert (Annotation pointing to the list of years in the remote view)

1 Dein Computer

2 Kla.TV-Server

7 (Annotation pointing to the transfer status bar at the bottom)

Server/Lokale Datei	Richtung	Datei auf Server	Größe	Priorität	Status
/Volumes/T7 Shield/KlaT	<--	/00__ALL/2024/05/2024-05	200743859	Normal	Wird übertragen
00:00:34 vergangen	00:00:56 verbleibend	40.0%	80478208 Bytes (2,2 MiB/s)		
/Volumes/T7 Shield/KlaT	<--	/00__ALL/2024/05/2024-05	190518897	Normal	Wird übertragen
00:00:17 vergangen	00:01:12 verbleibend	21.0%	40108032 Bytes (2,1 MiB/s)		
/Volumes/T7 Shield/KlaT	<--	/00__ALL/2024/05/2024-05	237160875	Normal	
/Volumes/T7 Shield/KlaT	<--	/00__ALL/2024/05/2024-05	151576350	Normal	
/Volumes/T7 Shield/KlaT	<--	/00__ALL/2024/05/2024-05	705546217	Normal	

5. ΕΝΑΛΛΑΚΤΙΚΟ - Αποθήκευση προγραμμάτων χωρίς FileZilla:

- Πηγαίνετε στο <https://www.kla.tv/sichern?lang=el> → ? Λίστα βίντεο → επιλέξτε το επιθυμητό ? ???????? ? ????? ???? ???? "Εμφάνιση αρχείων"
- ????? ???? ???? ???? αναγράφονται ανά έτος/μήνα. Κάντε κλικ στο επιθυμητό έτος/μήνα και κάντε κλικ στο κουμπί ? πρόγραμμα και πατήστε ? "Αποθήκευση". Κάθε μεμονωμένο πρόγραμμα πρέπει να

μεταφορτωθεί ξεχωριστά.

→ **ΣΥΜΒΟΥΛΗ:** Αυτό είναι πολύ περίπλοκο και χρονοβόρο. Επομένως, συνιστάται η παραλλαγή με το FileZilla

1. Wählen Sie den Download Typ:

2. Wählen Sie die Video Qualität:

3. Linkliste für Video-Download:

4. fileinfo.txt

5. Downloads

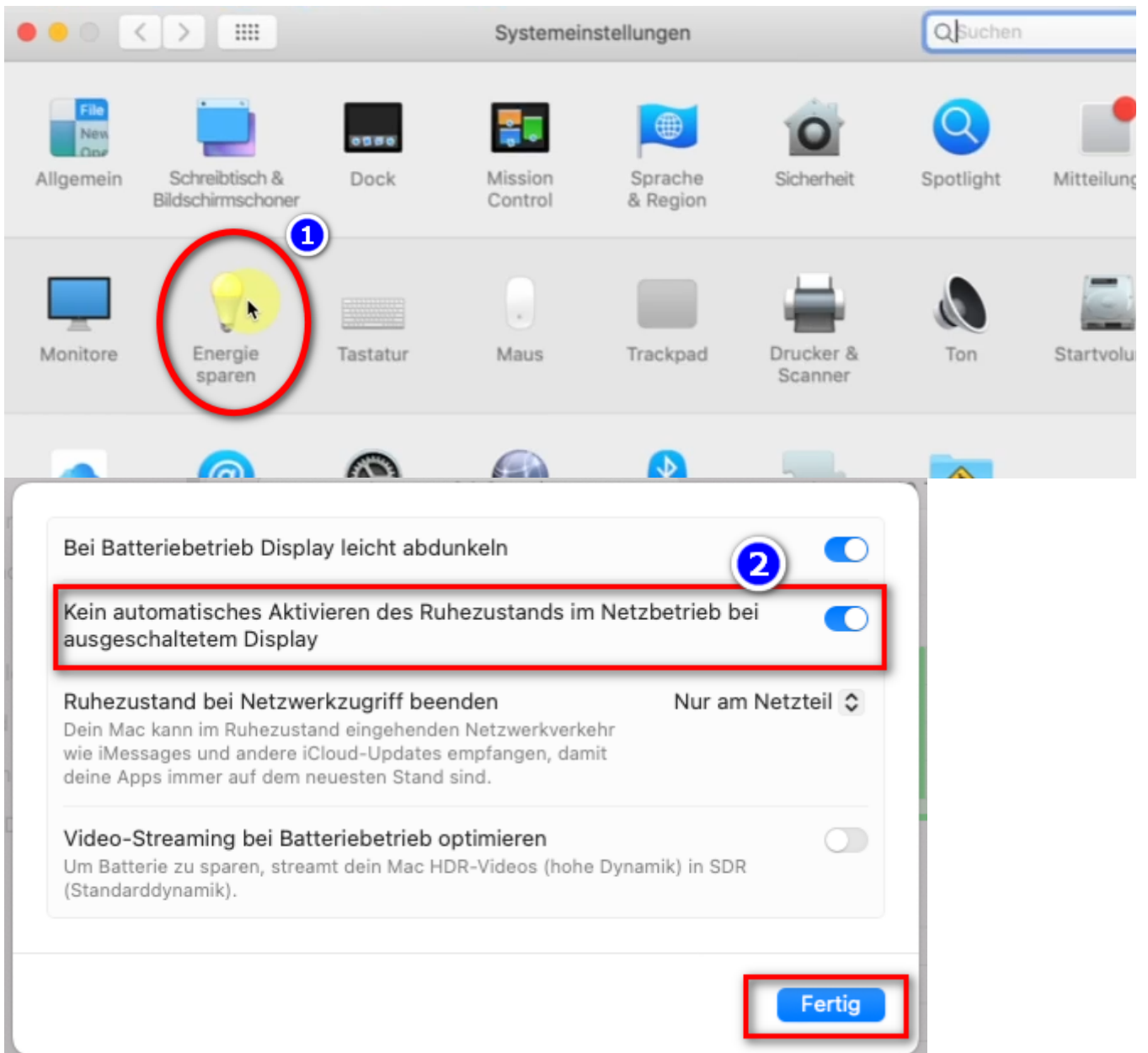
jede Sendung muss durch Anklicken einzeln runtergeladen werden

6. Σύσταση: Ρυθμίστε τις επιλογές λειτουργίας έτσι ώστε ο υπολογιστής να μην κλείνει αυτόματα:

- Σε περίπτωση επανεκκίνησης του υπολογιστή, πρέπει να επανεκκινήσετε ξανά την εφαρμογή (βλ. οδηγίες σημείο 8).
- Πώς να αποτρέψετε τον αυτόματο τερματισμό λειτουργίας του Mac σας: Mac → ?
Ρυθμίσεις συστήματος → Εξοικονόμηση ενέργειας →
? Δεν υπάρχει αυτόματη ενεργοποίηση της λειτουργίας αναστολής λειτουργίας

... → Ενεργοποίηση

- Αφήστε τον υπολογιστή σε λειτουργία έως ότου γίνει λήψη όλων των αρχείων.



Συνιστούμε επίσης τα ακόλουθα μαθήματα κατάρτισης:

<https://wiki.kla.tv/books/el-eksasfalisi-klatv/page/klatv-sichern-per-server-zugang-speicherplatz-ermitteln>

<https://wiki.kla.tv/books/el-eksasfalisi-klatv/page/klatv-sichern-per-server-zugang->

geschwindigkeit-von-filezilla-begrenzen

<https://wiki.kla.tv/books/el-eksasfalisi-klatv/page/klatv-sichern-per-server-zugang-mehrere-qualitaten-herunterladen>

<https://wiki.kla.tv/books/el-eksasfalisi-klatv/page/klatv-sichern-per-server-zugang-gesichertes-archiv-durchsuchen>